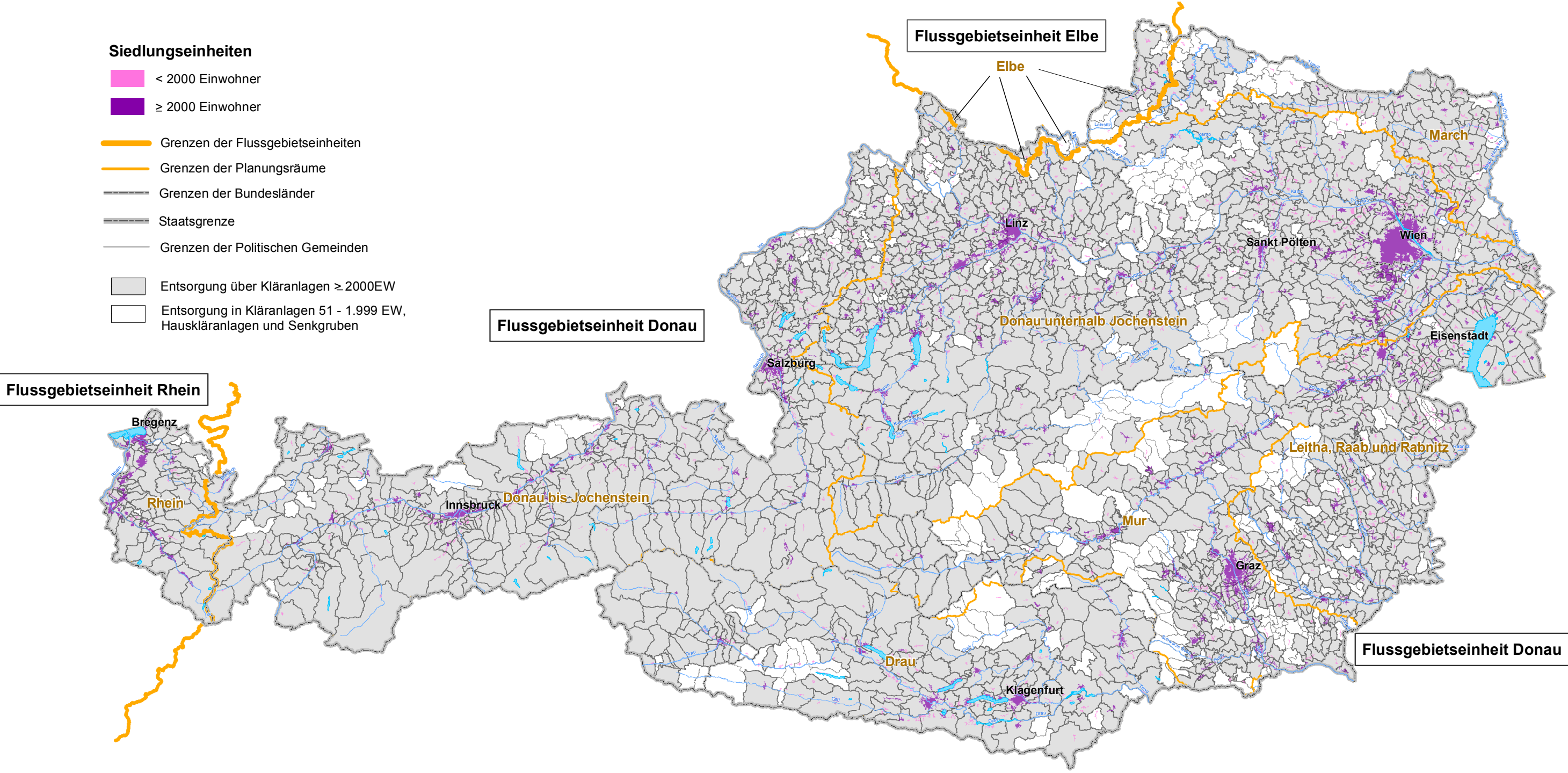


Entsorgung der Siedlungsgebiete



Quelle: Kläranlagen: Angaben der Bundesländer, Stichtag 31.12.2006  
Gewässernetz: ÖK 1:500.000, BEV  
Siedlungseinheiten: Statistik Austria, 1991  
Bearbeitung: Zieritz, Umweltbundesamt GmbH, Juni 2008 **umweltbundesamt**<sup>®</sup>

Maßstab 1 : 1,6 Mill. (1 cm = 16 km)

0 25 50 100 km