

ТОМ 2 АРДА

РАЗДЕЛ 3 ЗОНИ ЗА ЗАЩИТА НА ВОДИТЕ

1. Териториите, определени за водочерпене за човешка консумация по член 7 на РДВ

1.1. Повърхностни води

В басейна на р. Арда има 6 повърхностни водни тела, които се ползват за ПБВ. Четири от тях са от категория „реки”, а два от тях са язовири от категория „езера”.

Водните тела за питейно-битово водоснабдяване в басейна на р. Арда са представени в *Таблица №А3-1* и на *Карта №А3-1*.

Таблица № А3-1 Повърхностни водни тела, използвани за питейни нужди в басейна на Арда

№	Код на защитената територия	Код на водното тяло	Име на водното тяло	Водоизточник	Населено място	Водоснабдявано население от водоизточника	Водоснабдителна организация
1	BG3DSWAR01	BG3AR900R036	р. Арда и притоци от извора до гр.Рудозем - ПБВ	р. Искрец	Пловдивци	< 10000	ВиК - Смолян
				р. Голяма	Корита	< 10000	ВиК - Смолян
				р. Конска - ляв ръкав	Смилян	< 10000	ВиК - Смолян
				р. Конска - десен ръкав	Смилян	< 10000	ВиК - Смолян
				р. Катранска рампа	Липец	< 10000	ВиК - Смолян
				р. Елховска	Бърчево	< 10000	ВиК - Смолян
				р. Калето (Елезово)	Кошница	< 10000	ВиК - Смолян
2	BG3DSWAR03	BG3AR700R029	Малка Арда - ПБВ	р. Сантеново	Баните	< 10000	МЗ - Баните
				Р. Долчине	Баните	< 10000	МЗ - Баните
3	BG3DSWAR04	BG3AR600L025	Яз. Боровица - ПБВ	яз. Боровица	гр.Кърджали	30-100000	ВиК - Кърджали
4	BG3DSWAR05	BG3AR400L018	яз. "Горубсо" ("Златоград", "Аламовци") - ПБВ	яз. "Горубсо"	бъдещо		
5	BG3DSWAR06	BG3AR300R013	р. Козма дере (приток на Буюк дере) до водохващане за ПБВ	р. Козма дере	Равен	< 10000	ВиК - Кърджали
6	BG3DSWAR08	BG3AR400R037	Р. Казаците - ПБВ	Р. Казаците	С. Казаците	<2000	ВиК - Кърджали

РАЗДЕЛ 3

Карта № А3-1 Повърхностни водни тела, използвани за питейни нужди в басейна на Арда



РАЗДЕЛ 3

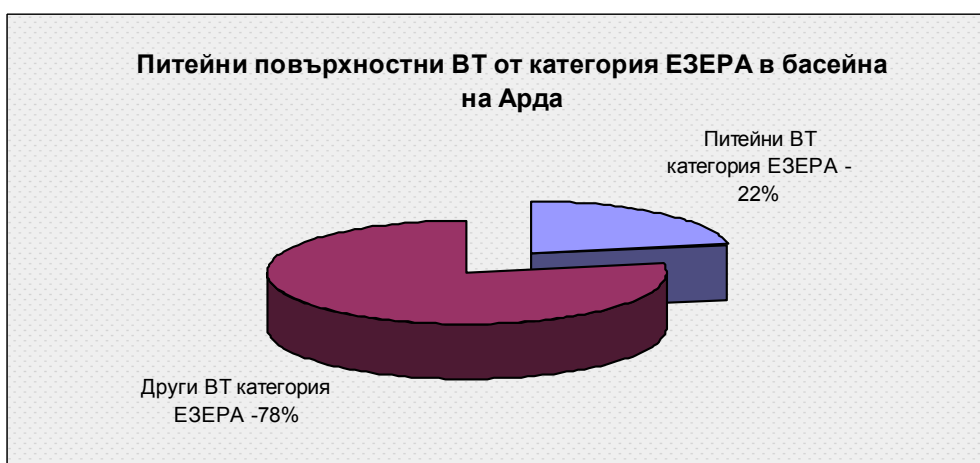
Фигура № А3-1 Питейни повърхностни води в басейна на Арда



Фигура № А3-2 Повърхностни ВТ и питейни повърхностни ВТ в категория РЕКИ в басейна на р. Арда



Фигура № А3-3 Повърхностни ВТ и питейни повърхностни ВТ в категория ЕЗЕРА в басейна на Арда



Р А З Д Е Л 3

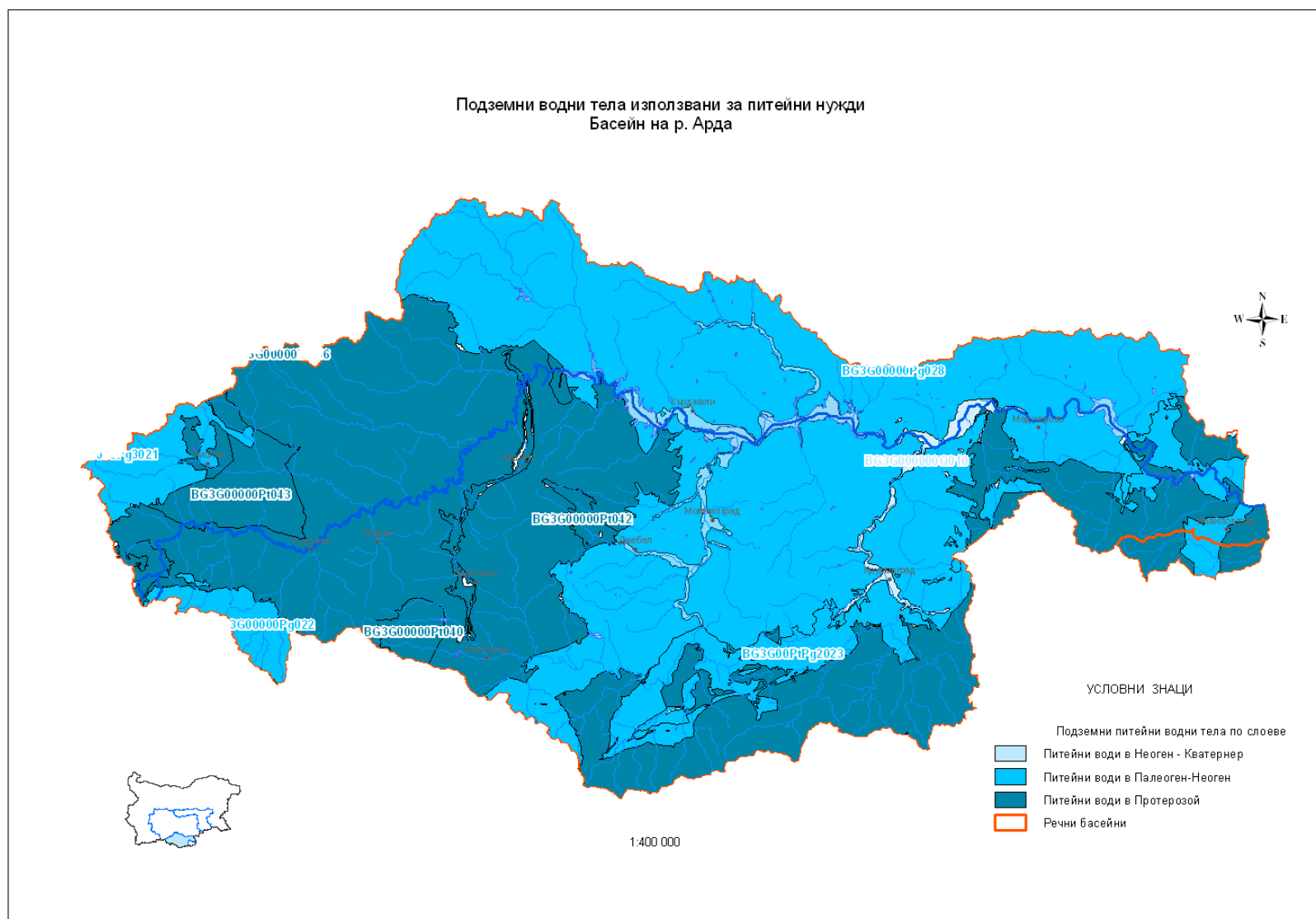
1.2. Подземни води

Таблица №А3-2 Подземни водни тела, използвани за питейни нужди в басейна на Арда

№	Код на зоната за защита	Име на водното тяло	Защита
Порови води в Неоген-Кватернер			
1	BG3DG000000Q010	Порови води в Кватернер - река Арда	незащитено
Пукнатинни и карстови води в Палеоген-Неоген			
2	BG3DG00000Pg3021	Пукнатинни води - Смолян	незащитено
3	BG3DG00000Pg022	Пукнатинни води - Рудозем	незащитено
4	BG3DG00PtPg2023	Пукнатинни води - Крумовград - Кирковска зона	незащитено
5	BG3DG00PtPg2024	Пукнатинни води - Ивайловградски масив	незащитено
6	BG3DG00000Pg028	Пукнатинни води - Източно Родопски комплекс	незащитено
Пукнатинни и карстови води в Протерозой			
7	BG3DG00000Pt040	Карстови води - Ермореченски басейн	незащитено
8	BG3DG00000Pt042	Карстови води - Ардино - Неделински басейн	незащитено
9	BG3DG00000Pt043	Карстови води - Смолянски масив	незащитено
10	BG3DG00000Pt046	Пукнатинни води - Централно Родопски комплекс	незащитено

РАЗДЕЛ 3

Карта №А3-2 Подземни водни тела, използвани за питейни нужди в басейна на Арда



Р А З Д Е Л 3

Таблица №А3-3 Питейни водоизточници от подземни води в басейна на р. Арда

Име на пункт	Населено място	Община	Код на пункта (ИАОС)	Нов код на пункта	Код на ПВТ
Кладенец	Странджево	Крумовград	0276	BG3G0000aQhMP024	BG3G000000Q010
Дренаж	Странджево	Крумовград	0324	BG3G0000aQhMP025	BG3G000000Q010
Извор "Бралото", кв. Райково	Смолян	Смолян	0190	BG3G00000PgMP078	BG3G0000Pg3021
Извор - ПС "Кандилка"	Кандилка	Крумовград	8172	BG3G000PtPgMP079	BG3G00PtPg2023
Извор - ПС	Камилски дол	Ивайловград	8174	BG3G000A+PtMP063	BG3G00PtPg2024
Извор	Миладиново	Кърджали	нов	BG3G00000PgMP067	BG3G00000Pg028
Извор	Паничково	Черноочене	нов	BG3G00000PgMP092	BG3G00000Pg028
Извор "Главата"	Ерма река	Златоград	8183	BG3G000A+PtMP101	BG3G00000Pt040
Извор "Мързян-1, 3"	Неделино	Неделино	8179	BG3G000A+PtMP104	BG3G00000Pt042
Извор "Свети Иван"	Смолян	Смолян	0191	BG3G000A+PtMP105	BG3G00000Pt043
Извор "Серафимовско дере"	Рудозем	Рудозем	8271	BG3G00000PtMP081	BG3G00000Pt046

2. Териториите, определени за такива с цел опазване на икономически значими водни видове

В басейна на р. Арда, както и в целия ИБР няма определени зони за защита на водите с цел опазване на икономически значими водни видове.

3. Водни обекти, определени като води за рекреация, включително определените като зони за къпане съгласно Директива 76/160/ЕИО

Басейнът на р. Арда е единственият в ИБР, в който има обявени зони за къпане. И трите такива зони за защита на водите са на язовири.

Тези зони са представени в *Таблица №А3-4* и на *Карта №А3-3*.

Таблица №А3-4 Зони за къпане, обявени в басейна на р. Арда

Код на зоната	Име на зоната	Населено място	Код на водното тяло	Име на водното тяло
BG3BATNAR01	яз. Кърджали Плаж 1	с. Брош	BG3AR570L021	яз.Кърджали
BG3BATNAR02	яз. Кърджали Плаж 2	с. Главатарци	BG3AR570L021	яз.Кърджали
BG3BATNAR03	яз. Студен кладенец	с. Гняздово	BG3AR350L010	яз.Студен кладенец

Р А З Д Е Л 3

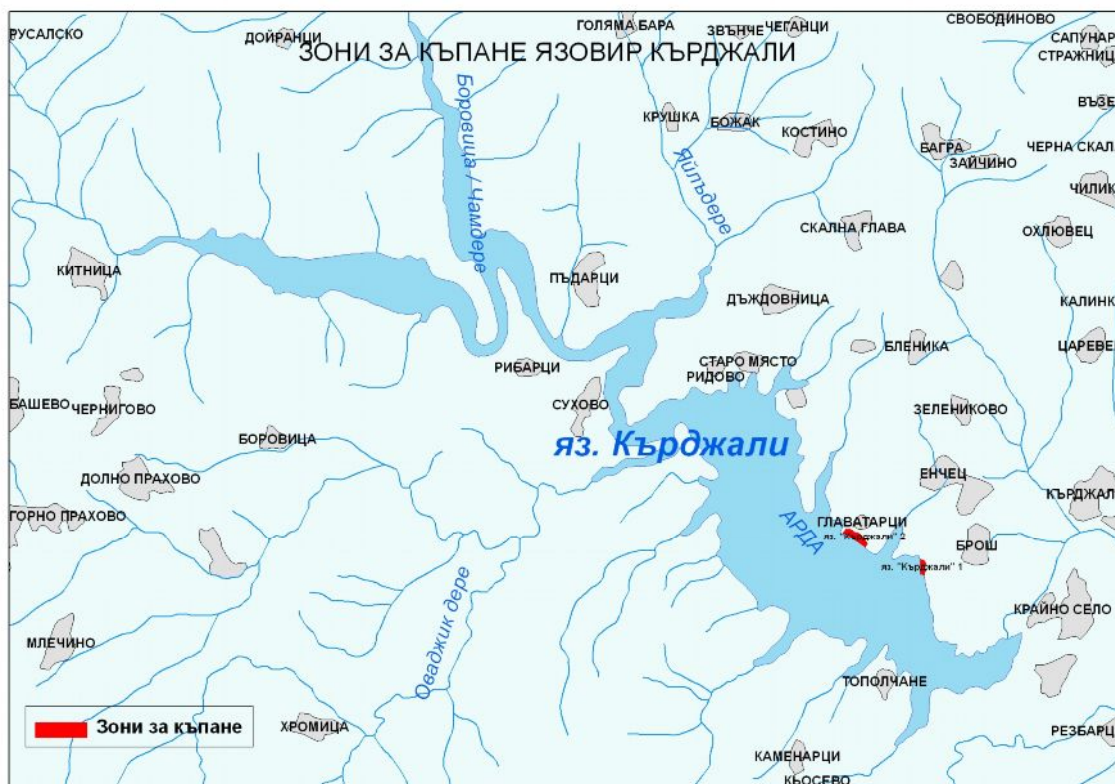
Карта №АЗ-3 Зони за къпане, обявени в басейна на р. Арда



Р А З Д Е Л 3

За по-добра визуализация в следващите две карти са дадени трите зони за къпане в басейна на р. Арда в по-едър план.

Карта № АЗ-4 Зони за къпане във водно тяло BG3AR570L021 – яз. Кърджали



Карта № АЗ-5 Зони за къпане във водно тяло BG3AR350L010 – яз. Студен кладенец



4. Зоните, чувствителни към биогенни елементи, определени като чувствителни съгласно Директива 91/271/ЕИО и зоните, обявени като уязвими съгласно Директива 91/676/ЕИО

4.1. Чувствителни зони

Таблица №А3-5 Регистър на чувствителните зони в повърхностните водни обекти в басейна на р. Арда съгласно Заповед №РД-970/28.07.2000 г.

№	Начало на чувствителната зона	Край на чувствителната зона
1	р. Арда, след вливането на р. Черна	р. Арда до вливането на р. Крумовица
2	р. Черна, след гр. Смолян	р. Черна, до вливането ѝ в р. Арда
3	р. Върбица, след с. Бенковски	р. Върбица, до вливането ѝ в яз. "Студен кладенец"
4	яз. "Кърджали"	
5	яз. "Ст. Кладенец"	

Таблица №А3-6 Водни тела, попадащи в чувствителни зони (Ч) и във водосбори на чувствителни зони (ВЧ) в басейна на р. Арда

№	Код на зоната	Код на водно тяло	Име на водно тяло
1	BG3SAAR01	BG3AR800R030	Черна река от гр. Смолян до устие
2	BG3SAAR02	BG3AR700R028	р. Арда между вливане на Черна река до яз. Кърджали и р. Ардинска
3	BG3SAAR03	BG3AR570L021	яз. Кърджали
4	BG3SAAR04	BG3AR500R020	р. Арда между яз. Кърджали и яз. Студен кладенец
5	BG3SAAR05	BG3AR400R074	р. Върбица и притоците от гр. Златоград до устие
6	BG3SAAR06	BG3AR350L010	Яз. Студен кладенец
7	BG3SAAR07	BG3AR100R008	р. Арда между яз. Студен кладенец и р. Крумовица

РАЗДЕЛ 3

Карта №А3-6 Чувствителни зони в басейна на р. Арда



4.2. Уязвими зони

В Таблица №А3-7 са дадени подземните водни тела, които попадат в уязвими зони. В таблицата са включени и две подземни водни тела, част от които са и в басейна на р. Марица. 4% от басейна на р. Арда попада в уязвима зона.

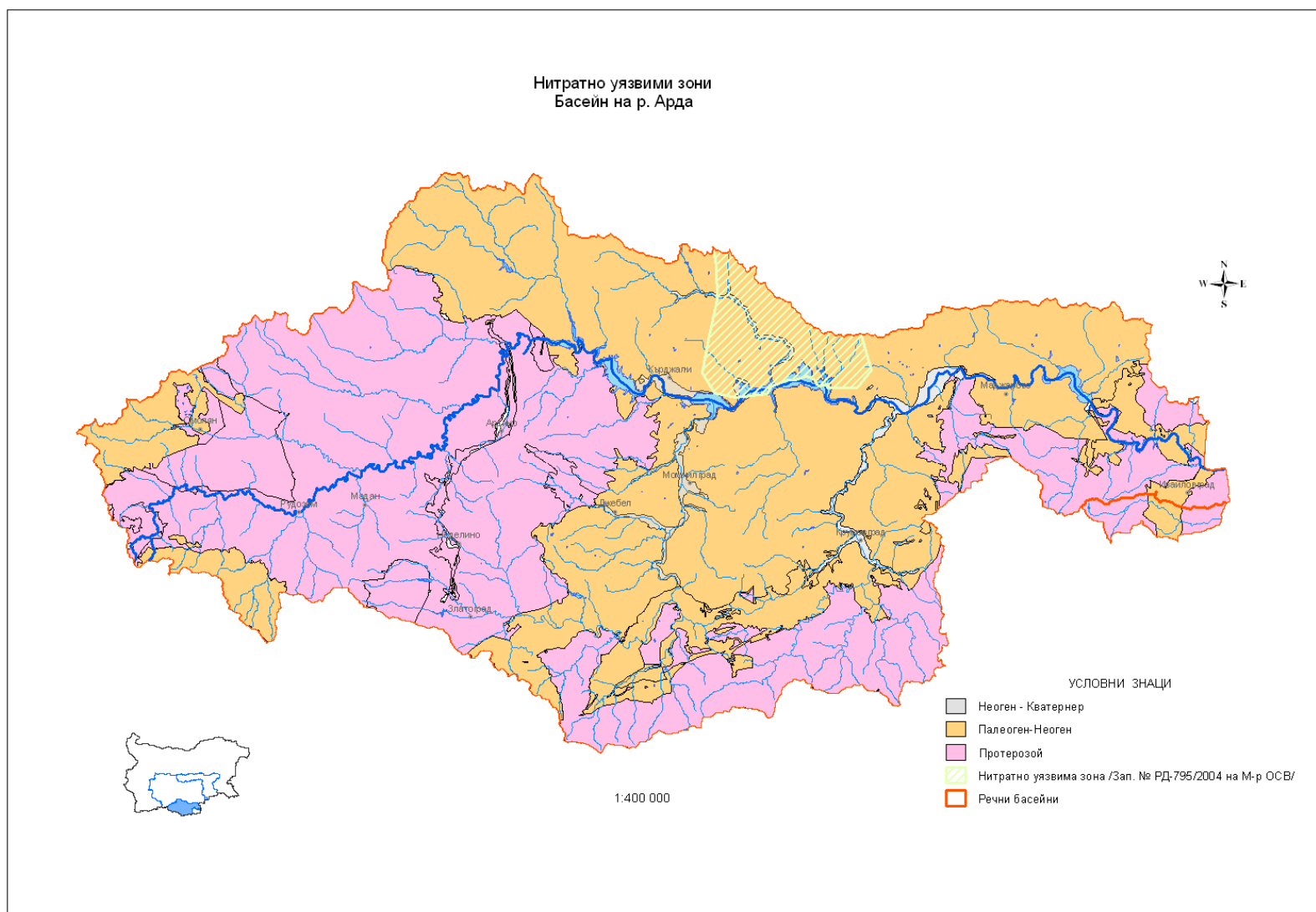
Таблица №А3-7 Подземни водни тела в басейна на р. Арда, които попадат в уязвими зони

Код на зоната	Име на зоната	№	Код на ВТ	Име на водното тяло
BG3VZ01	южна зона	1	BG3G000000Q010	Порови води в Кватернер - река Арда
		2	BG3G00000Pg028	Пукнатинни води - Източно Родопски комплекс
		3	BG3G00000Pt046	Пукнатинни води - Централно Родопски комплекс

Забележка: Част от подземно водно тяло BG3G00000Pt046, което се намира в басейна на р. Арда и в басейна на р. Марица попада в уязвима зона, но тази част не е в басейна на р. Арда.

РАЗДЕЛ 3

Карта № АЗ-7 Уязвими зони в басейна на р. Арда



5. Зони за защита на водите с цел опазване на местообитания, при които поддръжката или подобряването на състоянието на водите е важен фактор за опазването им, включително съответните обекти по «Натура 2000», определени съгласно Директива 92/43/ЕИО и Директива 79/409/ЕИО

5.1. Зони по „Натура 2000”, обявени съгласно Директива 92/43/ЕИО за запазване на природните местообитания и на дивата флора и фауна

Зоните, обявени за защита на хабитатите заемат 44,34% от площта на басейна. 42% от площта на басейна представляват зони по „Натура 2000”, обявени съгласно Директива 92/43/ЕИО за запазване на природните местообитания и на дивата флора и фауна, за които поддръжката или подобряването на състоянието на водите са важен фактор за опазването им. Такива са 2 зони за защита. Именно те са представени на *Карта №А3-8* и на *Таблица №А3-8*.

Р А З Д Е Л 3

Таблица №А3-8 Зони за защита на водите в басейна на р. Арда, обявени по Натура 2000 във връзка с Директивата за местообитанията

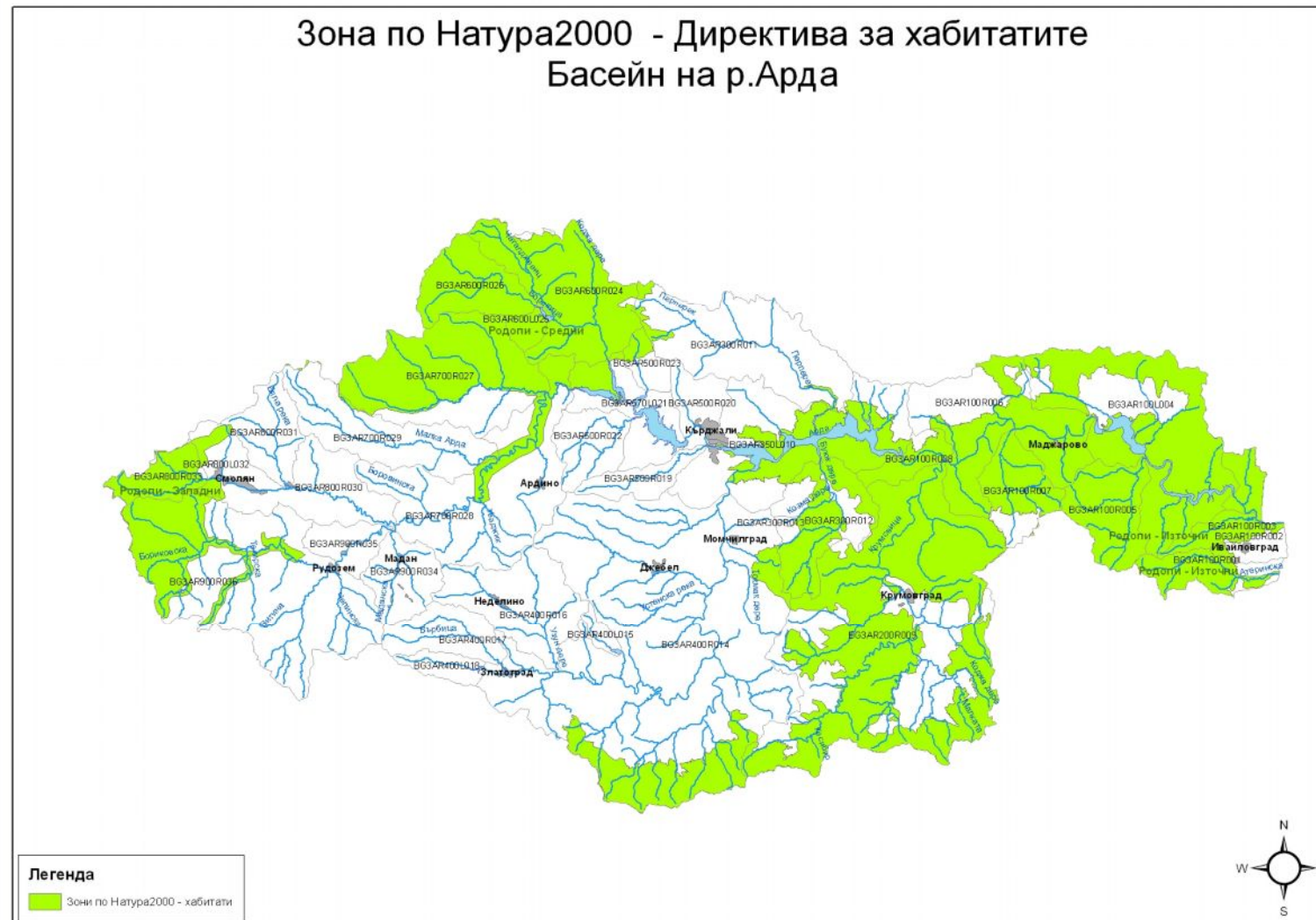
№	Код	Защитена зона	Код на водното тяло	Площ / ха
1	BG0001031	Родопи - Средни	BG3MA500R115 BG3MA500R107 BG3MA500R106 BG3MA100R013 BG3MA300L061 BG3MA300R059 BG3MA500R108 BG3MA500R109 BG3AR700R029 BG3AR700R027 BG3AR700R028 BG3AR500R023 BG3AR300R011 BG3AR600R026 BG3AR600L025 BG3AR600R024 BG3AR570L021 BG3MA500R115 BG3MA500R105 BG3MA300L045 BG3MA300R046 BG3MA100L012 BG3MA100R011 BG3MA300R060 BG3MA300L073 BG3MA300R044 BG3MA300R072 BG3MA300L074 BG3MA300R048 BG3MA300L049 BG3MA300R050 BG3MA300L051 BG3MA500R104 BG3MA300L058 BG3MA500R108 BG3MA500R109 BG3MA500R111 BG3MA500R113 BG3MA500R103 BG3MA500R110 BG3MA300R052	154845.00

Р А З Д Е Л 3

№	Код	Защитена зона	Код на водното тяло	Площ / ха
2	BG0001032	Родопи - Източни	BG3MA100R006 BG3MA100R007 BG3MA100R210 BG3AR100R001 BG3AR100R003 BG3AR100R002 BG3AR100R005 BG3AR100R007 BG3AR100L004 BG3AR300R011 BG3AR400R074 BG3AR350L010 BG3AR300R012 BG3AR300R013 BG3AR200R009 BG3AR100R008 BG3MA100R001 BG3MA100R210 BG3AR100R001 BG3AR100R003 BG3AR100R002 BG3AR100R005 BG3AR100L004 BG3MA100R006 BG3MA100R007 BG3AR100L004 BG3AR100R006 BG3MA100R001 BG3MA100R210 BG3AR100R001 BG3AR100R005 BG3AR100R007 BG3AR200R009 BG3MA100R220	216945.00

Р А З Д Е Л 3

Карта №А3-8 Зони за защита на водите в басейна на р. Арда, обявени по Натура 2000 във връзка с Директивата за местообитанията



5.2. Зони по „Натура 2000”, обявени съгласно Директива 79/409/ЕИО за съхранението на дивите птици

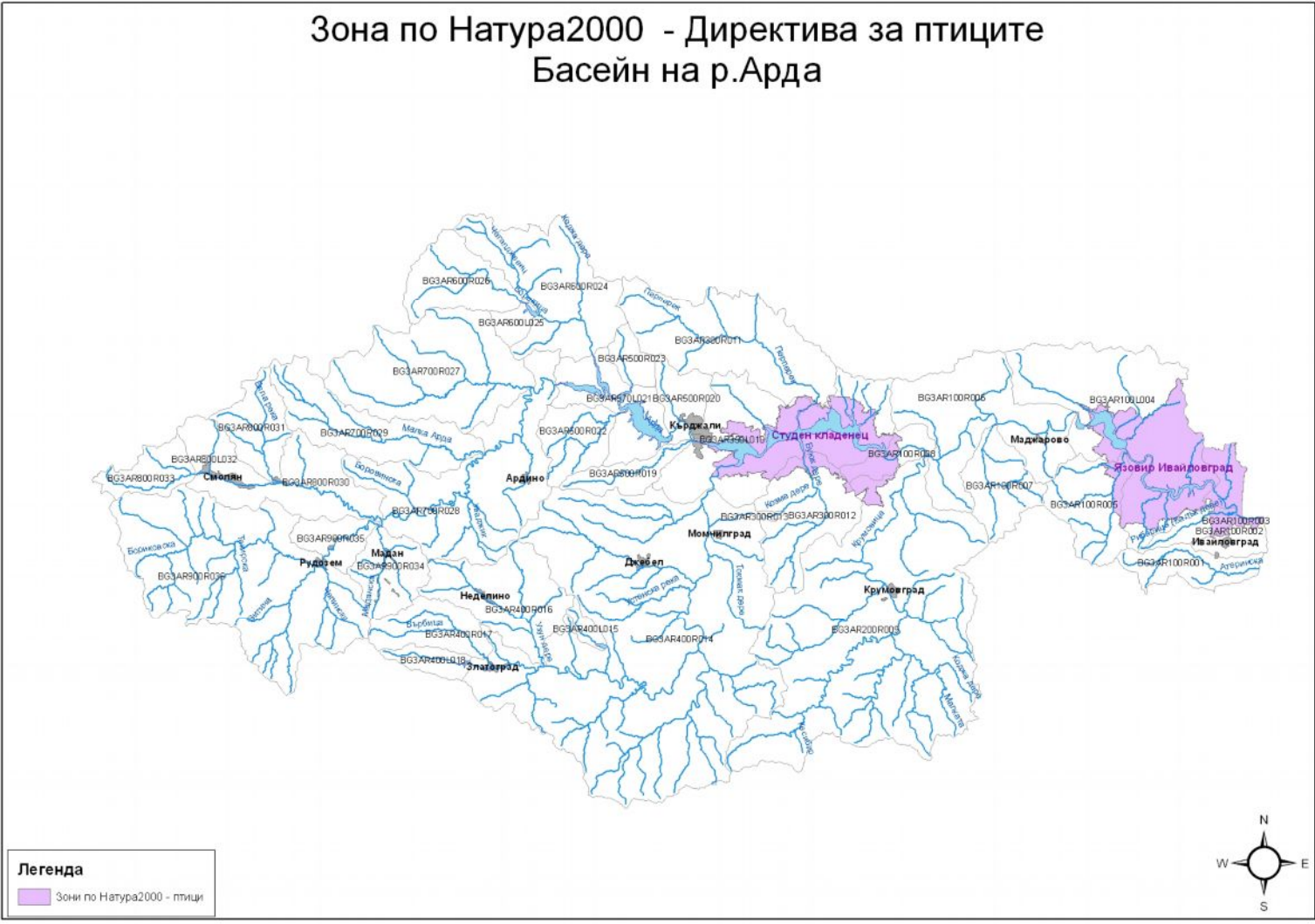
Зоните, обявени за защита на хабитатите заемат 23,20% от площта на ИБР. 10,6% от площта на басейна представляват зони по „Натура 2000”, обявени съгласно Директива 79/409/ЕИО за съхранение на дивите птици, за които поддръжката или подобряването на състоянието на водите са важен фактор за опазването им. Такива са 6 зони за защита. Именно те са представени на *Карта №А3-9* и на *Таблица №А3-9*.

Таблица №А3-9 Зони за защита на водите в басейна на р. Арда, обявени по Натура 2000 във връзка с Директивата за птиците и съответните водни тела в тези зони

№	Код	Защитетена зона	Код на водното тяло	Площ по заповед (ха)
1	BG0002013	Студен кладенец	BG3AR300R011 BG3AR350L010 BG3AR300R012 BG3AR200R009 BG3AR100R008	15995.24
2	BG0002106	Язовир Ивайловград	BG3AR100R003 BG3AR100R002 BG3AR100R005 BG3AR100L004	19661.88
3	BG0002014	Маджарово	BG3AR100R005 BG3AR100L004 BG3AR100R006	3550.13
4	BG0002071	Мост Арда	BG3AR100R007 BG3AR100R006 BG3AR200R009 BG3AR100R008	15022.45
5	BG0002012	Крумовица	BG3AR100R006 BG3AR300R012 BG3AR200R009 BG3MA100R210 BG3AR100R007	11183.12
6	BG0002019	Бяла река	BG3MA100R210 BG3AR200R009 BG3AR100R001 BG3AR200R009 BG3MA100R220	44626.65

Р А З Д Е Л 3

Карта №А3-9 Зони за защита на водите в басейна на р. Арда, обявени по Натура 2000 във връзка с Директивата за птиците



5.3. Зони за защита според българския Закон за защитените територии

Защитените територии, които са определени по ЗЗТ в басейна на р. Арда и за които е оценено, че поддръжката и подобряването на състоянието на водите са важен фактор за опазването им, заемат 0,01% от площта на речния басейн. Това е представено на Таблица №А3-10 и на Карта №А3-10.

Таблица № А3-10 Зони за защита на водите в басейна на р. Арда, обявени по ЗЗТ

№	Категория	Национален код на ЗТ	Европейски код на ЗТ	Име на ЗТ	Водно тяло	Площ на ЗТ (ха)
1	ПЗ	1_3_442	176879	Смолянските езера	BG3AR800R030	49.50
2	ПР	1_4_14	11565	Амзово	BG3AR800R030	0.30
3	ЗМ	1_6_227	176498	Куцинско блато	BG3AR800R031	0.20
4	ЗМ	1_6_292	179336	Дяволски мост	BG3AR700R028	2.00

РАЗДЕЛ 3

Карта № А3-10 Зони за защита на водите в басейна на р. Арда, обявени по 33Т

