

ТОМ 4 МАРИЦА

РАЗДЕЛ 3 ЗОНИ ЗА ЗАЩИТА НА ВОДИТЕ

1. Териториите, определени за водочерпене за човешка консумация по член 7 на РДВ

1.1. Повърхностни води

Водните тела за питейно-битово водоснабдяване в басейна на р. Марица са представени в Таблица №МЗ-1 и на Карта №МЗ-1.

Таблица №МЗ-1 Повърхностни ВТ, използвани за питейни нужди в басейна на Марица

	Код на защитената територия	Код на водното тяло	Име на водното тяло	Водоизточник	Населено място	Водоснабдявано население от водоизточника	Водоснабдителна организация
1	BG3DSWMA01	BG3MA900R208	р.Марица от извори до с.Долна Баня и притоци	р. Бистрица	Долна Баня	< 10000	ВиК - София
				р. Марица	Радуил	< 10000	ВиК - София
				р. Ибър	Радуил	< 10000	ВиК - София
				р. Ибър	Ихтиман		
2	BG3DSWMA03	BG3MA900R206	р.Стара (Костенецка) от извори до устие на р. Чавча	р. Чавча	Костенец	< 10000	ВиК - София
				р. Крайна	Костенец	< 10000	ВиК - София
3	BG3DSWMA04	BG3MA900R203	Крива река	яз. Белмекен	Белмекен	< 10000	ВиК - Белово
				р. Хаджидеде йца	Момина клисура	< 10000	ВиК - Белово
				Дн. изр. Сестримо	Сестримо	< 10000	ВиК - Белово
4	BG3DSWMA05	BG3MA900R202	Баш вада ПБВ	р. Башвада	Момина клисура	< 10000	ВиК - Белово
5	BG3DSWMA07	BG3MA900R198	р.Чепинска и притоци от извори до устие на Абланица и Хремщица	Бистр. деривация № 11	Бистр. деривация № 11	10-30000	ВиК - Велинград
				Бистр. деривация № 12	Бистр. деривация № 12	10-30000	ВиК - Велинград
6	BG3DSWMA08	BG3MA900R193	Тупавишко дере	р. Тепавишко дере	Цигов чарк	< 10000	ВиК - Батак

РАЗДЕЛ 3

	Код на защитената територия	Код на водното тяло	Име на водното тяло	Водоизточник	Населено място	Водоснабдявано население от водоизточника	Водоснабдителна организация
7	BG3DSWMA09	BG3MA900R191	р. Мътница под язовир Батак до притока и приток ПБВ	р. Мътница	Дорково	< 10000	ВиК - Ракиново
8	BG3DSWMA10	BG3MA900L205	яз. Белмекен	кан. Джаферица	кан. Джаферица	< 10000	ВиК - Белово
9	BG3DSWMA11	BG3MA800R183	р.Златьовица ПБВ	р. Златьовица	Пан. колонии	< 10000	ВиК - Панагюрище
10	BG3DSWMA12	BG3MA800R182	р.Въртопа-ПБВ	р. Въртопа	Пирдоп	< 10000	ВиК - София
				р. Треперящото дере	р. Треперящото дере	< 10000	ВиК - София
11	BG3DSWMA13	BG3MA800R179	р.Куфарите	р. Куфарите	Душанци	< 10000	ВиК - София
12	BG3DSWMA14	BG3MA800R178	р.Дълбоки дол, р.Гушава и р.Конски дол -ПБВ	р. Гушава	Антон	< 10000	ВиК - София
				р. Конски дол	Антон	< 10000	ВиК - София
				Р. Дълбоки дол	Антон	< 10000	ВиК - София
13	BG3DSWMA15	BG3MA800R177	р.Еленска ПБВ	р. Еленска	Пирдоп	< 10000	ВиК - София
14	BG3DSWMA16	BG3MA800R176	р.Шириней-ПБВ	р. Шириней	Копривница	< 10000	ВиК - София
15	BG3DSWMA17	BG3MA800R173	р.Златишка от извори до гр. Златица (Кору дере - ПБВ)	р. Куру дере	Златица	< 10000	ВиК - София
				р. Санър дере	Златица	< 10000	ВиК - София
16	BG3DSWMA18	BG3MA800R171	р.Бревинска с. Челопеч ПБВ	р. Бревинска	Челопеч	< 10000	ВиК - София
17	BG3DSWMA19	BG3MA800R170	р.Кьой дере над с. Чавдар ПБВ	р. Кьойдере	Чавдар	< 10000	ВиК - София
18	BG3DSWMA20	BG3MA800R169	р.Воздол с. Челопеч ПБВ	р. Воздол	Челопеч	< 10000	ВиК - София
19	BG3DSWMA21	BG3MA800R168	р.Мирковска до село Мирково ПБВ	р. Воденка	Мирково	< 10000	ВиК - София
20	BG3DSWMA22	BG3MA800R161	р.Шиндар-ПБВ	р. Шиндар	Мухово	< 10000	ВиК - София
				р. Шиндара	код 8712Вд		
21	BG3DSWMA23	BG3MA700R155	р.Безименна местност Мулей	р. Безименна	Панагюрище	10-30000	ВиК - Панагюрище

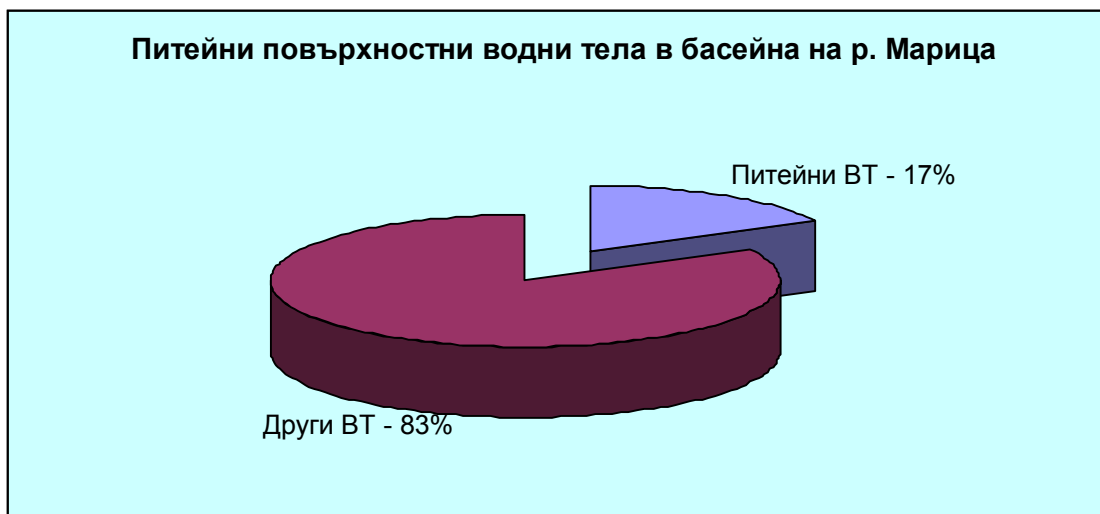
РАЗДЕЛ 3

	Код на защитената територия	Код на водното тяло	Име на водното тяло	Водоизточник	Населено място	Водоснабдявано население от водоизточника	Водоснабдителна организация
22	BG3DSWMA24	BG3MA700R154	р.Панагюрска Луда Яна от извори до град Панагюрище	р. Рогачовец	Пан. колонии	< 10000	ВиК - Панагюрище
				р. Луда Яна (Гешенка)	Панагюрище	10-30000	ВиК - Панагюрище
23	BG3DSWMA25	BG3MA700R153	р.Стрелчанска Луда Яна от извори до град Стрелча	р. Меде дере	Стрелча	< 10000	ВиК - Стрелча
24	BG3DSWMA26	BG3MA700R151	р.Панова- с. Оборище, ПБВ	р. Панова	Оборище	< 10000	ВиК - Панагюрище
25	BG3DSWMA27	BG3MA700R147	Дерин дере ПБВ	р. Дерин дере	Нова махала	< 10000	ВиК - Батак
26	BG3DSWMA28	BG3MA700L152	яз.Черешка за ПБВ	бъдещо			
27	BG3DSWMA29	BG3MA600R142	р.Въча и притоци от извори до вл. на Широколяшка	р. Хаджиларска	Ягодина	< 10000	ВиК - Смолян
				р. Добролайск и соват	Чала	< 10000	ВиК - Смолян
				р. Мечо селище	к.к. Пампорово	< 10000	ВиК - Смолян
28	BG3DSWMA30	BG3MA600R141	р.Широколяшка с всички нейни притоци	р. Азмачовско дере	к.к. Пампорово	< 10000	ВиК - Смолян
				р. Туралско дере	к.к. Пампорово	< 10000	ВиК - Смолян
				р. Стикълско дере 1	к.к. Пампорово	< 10000	ВиК - Смолян
				р. Солитско дере	к.к. Пампорово	< 10000	ВиК - Смолян
				р. Козуяташко дере	к.к. Пампорово	< 10000	ВиК - Смолян
				р. Стикълско дере 2	к.к. Пампорово	< 10000	ВиК - Смолян
				р. Зорлийско дере	к.к. Пампорово	< 10000	ВиК - Смолян
29	BG3DSWMA31	BG3MA600L138	яз.Голям Беглик	яз. Голям Беглик	яз. Голям Беглик	< 10000	ВиК - Батак
30	BG3DSWMA32	BG3MA500R127	р.Тъмръшка до село Храбрино и притоци- р. Дормушевска и Пепелаша	р. Пепелаша	Студенец	< 10000	ВиК - Пловдив
				р. Тъмръшка	Храбрино	10-30000	ВиК - Пловдив
31	BG3DSWMA33	BG3MA500R124	р.Раковица за ПБВ	р. Раковица	Старосел	< 10000	ВиК - Пловдив

РАЗДЕЛ 3

	Код на защитената територия	Код на водното тяло	Име на водното тяло	Водоизточник	Населено място	Водоснабдявано население от водоизточника	Водоснабдителна организация
32	BG3DSWMA34	BG3MA500R122	р.Геренска от извори до с. Кръстевич (р. Вълковишки дол ПБВ)	р. Геренска	Кръстевич	< 10000	ВиК - Пловдив
33	BG3DSWMA35	BG3MA500R112	р.Леденица ПБВ с. Косово	р. Ледница	Косово	< 10000	ВиК - Пловдив
34	BG3DSWMA36	BG3MA500R109	р.Крушовска за доп. ПБВ на гр. Лъки	р. Крушовска	Лъки	< 10000	ВиК - Пловдив
35	BG3DSWMA37	BG3MA400R101	Дамлъ дере ПБВ	р. Дамлъ дере	ВМЗ Сопот	< 10000	ВМЗ - Сопот
36	BG3DSWMA38	BG3MA400R099	р.Безименна - ляв приток на Стряма след Кърнарска река	р. Леевица	ВМЗ Сопот	< 10000	ВМЗ - Сопот
37	BG3DSWMA39	BG3MA400R098	р.Сопотска (Леевица)	р. Манастирска	ВМЗ Сопот	< 10000	ВМЗ - Сопот
38	BG3DSWMA40	BG3MA400R096	р.Голяма Никуличница ПБВ кв. Сушица гр. Карлово	р. Голяма Никуличница	Карлово	10-30000	ВиК - Пловдив
39	BG3DSWMA41	BG3MA400R094	р.Санър дере за ПБВ на с. Васил Левски	р. Санър дере	Васил Левски	< 10000	ВиК - Пловдив
40	BG3DSWMA42	BG3MA400R091	р.Лясково дере	р. Лясково дере	Свежен	< 10000	ВиК - Пловдив
41	BG3DSWMA43	BG3MA400L092	яз.Свежен, Мандево, Средока и Гърково дере	р. Мандево дере	Свежен	< 10000	ВиК - Пловдив
				р. Гъркова ливада	Свежен	< 10000	ВиК - Пловдив
				р. Средока	Свежен	< 10000	ВиК - Пловдив
42	BG3DSWMA44	BG3MA300R071	р.Радина За ПБВ на с. Розовец	р. Радина	Розовец	< 10000	ВиК - Пловдив
43	BG3DSWMA45	BG3MA300R070	р.Бабешка за ПБВ на с. Бабек	р. Бабешка	Бабек	< 10000	ВиК - Пловдив
44	BG3DSWMA46	BG3MA300R064	р.Керска за ПБВ на с. Чехларе	р. Керска	Чехларе	< 10000	ВиК - Пловдив
45	BG3DSWMA47	BG3MA300R059	р.Чинардере от извори до ПБВ	р. Тополовска	Тополово	< 10000	ВиК - Пловдив
46	BG3DSWMA48	BG3MA600L133	Яз. Въча	Р. Въча	Пловдив	>10000	ВиК - Пловдив

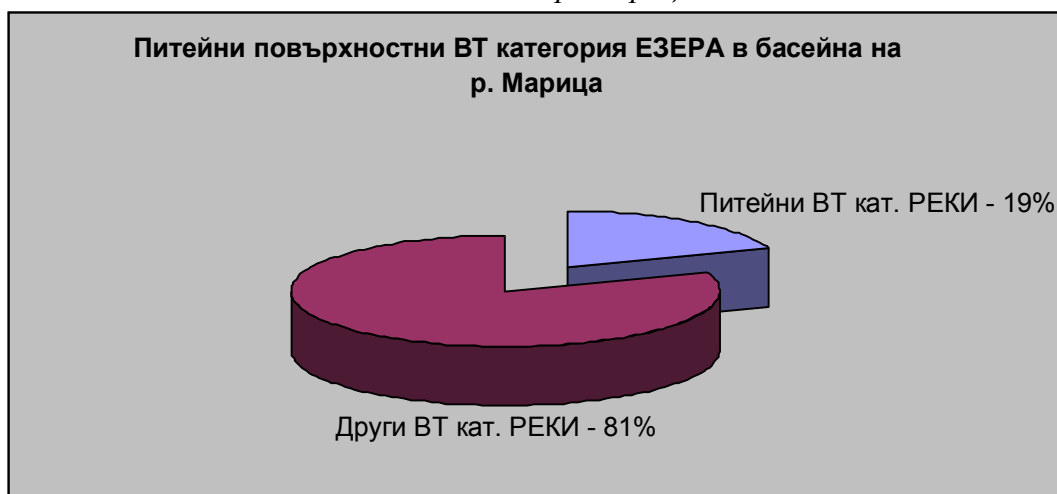
Фигура №М 3-1 Повърхностни ВТ и питейни повърхностни ВТ в басейна на Марица



Фигура №М3-2 Повърхностни водни тела и питейни повърхностни ВТ в категория ЕЗЕРА в басейна на р. Марица



Фигура №М3-3 Повърхностни водни тела и питейни повърхностни ВТ в категория РЕКИ в басейна на р. Марица



РАЗДЕЛ 3

Карта №МЗ-1 Повърхностни водни тела, използвани за питейни нужди в басейна на Марица



Р А З Д Е Л 3

1.2. Подземни води

Таблица №М3-2 Подземни ВТ, използвани за питейни нужди в басейна на Марица

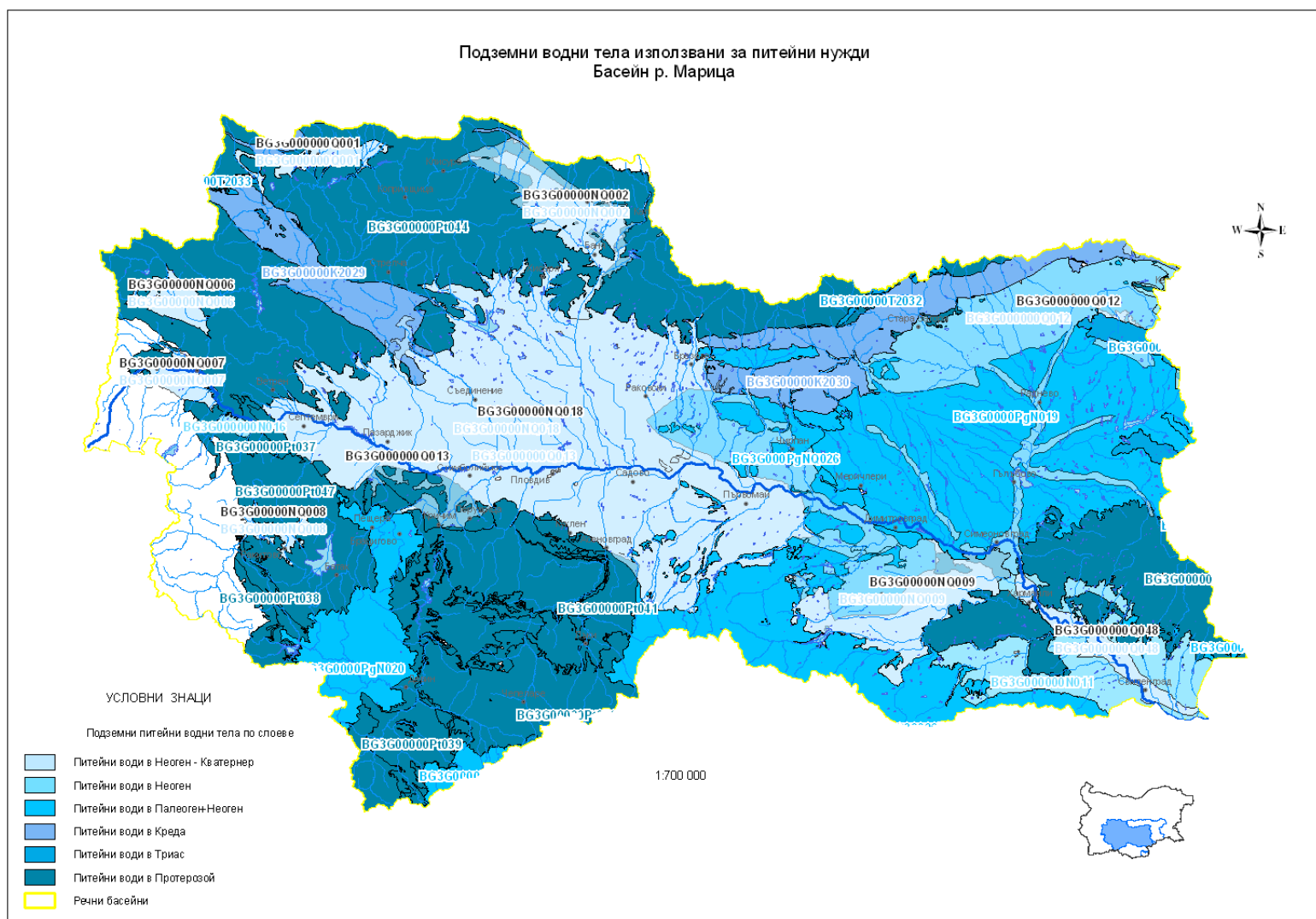
№	Код на ВТ	Име на водното тяло	Защита
Порови води Неоген-Кватернер			
1	BG3DG000000Q001	Порови води в Кватернер - Пирдоп - Златишка котловина	незащитено
2	BG3DG000000NQ002	Порови води в Неоген - Кватернер - Карловска котловина	незащитено
3	BG3DG000000NQ006	Порови води в Неоген - Кватернер - Ихтиманска котловина	незащитено
4	BG3DG000000NQ007	Порови води в Неоген - Кватернер - котловина Долна баня - Костенец	незащитено
5	BG3DG000000NQ008	Порови води в Неоген - Кватернер - Велинград	незащитено
6	BG3DG000000NQ009	Порови води в Неоген - Кватернер - Хасково	незащитено
7	BG3DG000000Q012	Порови води в Кватернер - Марица Изток	незащитено
8	BG3DG000000Q013	Порови води в Кватернер - Горнотракийска низина	незащитено
9	BG3DG000000NQ018	Порови води в Неоген - Кватернер - Пазарджик - Пловдивския район	защитено
10	BG3DG000000Q048	Порови води в Кватернер - Свиленград-Стамболово	незащитено
Порови води в Неоген			
11	BG3DG000000N016	Порови води в Неоген - Белово	защитено
12	BG3DG000000N011	Порови води в Неоген - Свиленград-Стамболово	незащитено
Пукнатинни и карстови води в Палеоген-Неоген			
13	BG3DG00000PgN019	Порови води в Палеоген - Неоген - Марица Изток	защитено
14	BG3DG00000PgN020	Пукнатинни води - Пещера-Доспат	незащитено
15	BG3DG00000Pg2025	Пукнатинни води - Свиленградски масив	незащитено
16	BG3DG00000PgN026	Карстови води - Чирпан - Димитровград	незащитено
Пукнатинни води в Крета			
17	BG3DG000000K2029	Пукнатинни води - Г. Малинско - Панагюрски район	незащитено
18	BG3DG000000K2030	Пукнатинни води - Брезовско - Ямболска зона	незащитено
Карстови води в Триас			
19	BG3DG000000T2032	Карстови води - Сърнена гора	незащитено
20	BG3DG000000T2033	Карстови води - Байлово - Мирковски масив	незащитено

Р А З Д Е Л 3

№	Код на ВТ	Име на водното тяло	Защита
21	BG3DG00000T13035	Карстови води – Св. Илийски възвишения	незащитено
Пукнатинни и карстови води в Протерозой			
22	BG3DG00000Pt037	Карстови води - Малко Белово	незащитено
23	BG3DG00000Pt038	Карстови води - Велинградски басейн	незащитено
24	BG3DG00000Pt039	Карстови води - Настан - Триградски басейн	незащитено
25	BG3DG00000Pt041	Карстови води - Централно Родопски масив	незащитено
26	BG3DG00000Pt044	Пукнатинни води - Западно- и централнобалкански масив	незащитено
27	BG3DG00000Pt045	Пукнатинни води - Шишманово – Устремски масив	незащитено
28	BG3DG00000Pt046	Пукнатинни води - Централно Родопски комплекс	незащитено
29	BG3DG00000Pt047	Пукнатинни води - Западно Родопски комплекс	незащитено

РАЗДЕЛ 3

Карта №М3-2 Подземни водни тела, използвани за питейни нужди в басейна на Марица



Р А З Д Е Л 3

*Таблица №МЗ-3 Питейни водоизточници от подземни води в басейна на р.
Марица*

Име на пункт	Населено място	Община	Код на пункта (ИАОС)	Нов код на пункта	Код на ПВТ
ПС-3 Кладенец+1Сондаж	Бегунци	Карлово	0007	BG3G0000aQhMP004	BG3G00000NQ002
ПС - Сондаж	Ихтиман	Ихтиман	нов	BG3G000000QMP017	BG3G00000NQ006
Сондаж № 3 - ВС "Хасково 1"	Хасково	Хасково	0221	BG3G0ahN1-2MP019	BG3G00000NQ009
ПС - ПБВ - 15 Сондажа - ВС "Източна зона"	Хасково	Хасково	0220	BG3G0ahN1-2MP021	BG3G00000NQ009
ПС - 3 Кладенец + 6 Сондажа	Брягово	Хасково	0026	BG3G0000aQhMP022	BG3G00000NQ009
ПС-нова	Узунджово	Хасково	нов	BG3G000000NMP023	BG3G00000NQ009
Кладенец ПС	Симеоновград	Симеоновград	0131	BG3G0000aQ2MP027	BG3G000000Q012
ПС - ПБВ - 5 Сондажа	Хан Аспарухово	Стара Загора	0198	BG3G000000QMP028	BG3G000000Q012
2 Сондажа - ПС	Стара Загора	Стара Загора	0200	BG3G000000QMP029	BG3G000000Q012
Кладенец - ПС	Скобелево	Минерални бани	0187	BG3G0000aQ3MP035	BG3G000000Q013
Сондаж - №10 - КЦМ	Пловдив - КЦМ	Родопи	0335	BG3G000prQhMP038	BG3G000000Q013
ПС - Сондаж	Борец	Брезово	нов	BG3G000000QMP032	BG3G00000NQ018
3 Сондажа - ПС	Белозем	Раковски	0011	BG3G0000aQhMP033	BG3G00000NQ018
Сондаж	Първомай	Първомай	0334	BG3G0000aQhMP036	BG3G00000NQ018
ПС-ПБВ "Ивайло"	Пазарджик	Пазарджик	0081	BG3G000000QMP037	BG3G00000NQ018
Сондаж	Мало Конаре	Пазарджик	0128	BG3G000000QMP039	BG3G00000NQ018
4 Сондажа - ПС - ПБВ	Труд	Марица	0208	BG3G000000QMP040	BG3G00000NQ018
ПС-ПБВ - Сондаж	Брани поле	Родопи		BG3G000000QMP043	BG3G00000NQ018
Сондаж - ПС	Гелеменово	Пазарджик	8215	BG3G00000N2MP055	BG3G00000NQ018
ПС-ПБВ	Пловдив	Пловдив	нов	BG3G000000NMP056	BG3G00000NQ018
ПС-ПБВ - Сондаж	Православен	Първомай	0164	BG3G000000NMP057	BG3G00000NQ018
Кладенец - ПС-ПБВ	Момково	Свиленград	8248	BG3G0000aQhMP053	BG3G000000Q048
ПС - ПБВ - 5 Сондажа	Опан	Опан	0153	BG3G000000NMP058	BG3G0000PgN019
ПС - Сондаж	Овчи кладенец	Тунджа	0150	BG3G000000NMP060	BG3G0000PgN019
Извор "Шалварище"	Фотиново	Батак	8252	BG3G00000PgMP061	BG3G0000PgN020
Два извора - СШ, м-т "Студената вода"	Брацигово	Брацигово	8253	BG3G00000PgMP062	BG3G0000PgN020
ПС-ПБВ - Кладенци	Рупките	Чирпан	0176	BG3G0000Pg3MP064	BG3G0000PgN026
Извор "Халка бунар"	Партизанин	Братя Даскалови	8227	BG3G0000Pg2MP065	BG3G0000PgN026
Извор	Миладиново	Кърджали	нов	BG3G00000PgMP067	BG3G00000Pg028
Дренаж	Попинци	Панагюрище	8234	BG3G0000K2sMP068	BG3G00000K2029
Извор "Горен Беш бунар"	Стара Загора	Стара Загора	8240	BG3G00000K2MP070	BG3G00000K2030
Дренаж	Съдийско поле	Нова Загора	8242	BG3G00000K2MP071	BG3G00000K2030
Дренаж	Остра могила	Стара Загора	8208	BG3G000000TMP073	BG3G00000T2032
Извор "Мердевен 2"	Голямо Белово	Белово	8259	BG3G000A+PtMP098	BG3G00000Pt037
Извор - НИМХ № 39а	Беден	Девин	0354	BG3G000A+PtMP099	BG3G00000Pt039
Извор - НИМХ № 33б	Мугла	Смолян	0137	BG3G00000PtMP100	BG3G00000Pt039
Извор "Клувията"	Бачково	Асеновград	8266	BG3G00000PtMP076	BG3G00000Pt041

РАЗДЕЛ 3

Име на пункт	Населено място	Община	Код на пункта (ИАОС)	Нов код на пункта	Код на ПВТ
Извор "Горанска падина"	Лъки	Лъки	8270	BG3G0000PeFMP103	BG3G00000Pt041
Извор "Свети дух"	Чепеларе	Чепеларе	0005	BG3G00000PtMP077	BG3G00000Pt046

2. Териториите, определени за такива с цел опазване на икономически значими водни видове

В басейна на р. Марица, както и в целия ИБР няма определени зони за защита на водите с цел опазване на икономически значими водни видове.

3. Водни обекти, определени като води за рекреация, включително определените като зони за къпане съгласно Директива 76/160/ЕИО

В басейна на р. Марица няма определени води за рекреация и зони за къпане.

4. Зоните, чувствителни към биогенни елементи, определени като чувствителни съгласно Директива 91/271/ЕИО и зоните, обявени като уязвими съгласно Директива 91/676/ЕИО

4.1. Чувствителни зони

Таблица № МЗ-4 Регистър на чувствителните зони в повърхностните водни обекти в басейна на р. Марица съгласно Заповед №РД-970/28.07.2000 г.

№	Начало на чувствителната зона	Край на чувствителната зона
1	р. Марица, след вливането на р. Чепеларска	р. Марица , до границата
2	р. Тополница , от изворите	р. Тополница, до вливането ѝ в яз."Тополница"
3	р. Мътивир, след гр. Ихтиман	р. Мъти вир , до вливането ѝ в яз. "Тополница"
4	р. Чепинска , след гр. Велинград	р. Чепинска , до вливането ѝ в р. Марица
5	р. Чепеларска, след гр. Асеновград	р.Чепеларска , до вливането ѝ в р. Марица
6	р. Мечка , от изворите	р. Мечка , до вливането ѝ в р. Марица
7	р. Сазлийка , от изворите	р. Сазлийка , до вливането ѝ в р. Марица
8	р. Бедечка , от изворите	р. Бедечка , до вливането ѝ в р. Сазлийка
9	р. Блатница , от изворите	р. Блатница , до вливането ѝ в р. Сазлийка
10	р. Овчарица, от изворите	р. Овчарица , до вливането ѝ в р. Сазлийка
11	р. Харманлийска , от изворите	р. Харманлийска , до вливането ѝ в р. Марица
12	р. Хасковска , от изворите	р. Хасковска , до вливането ѝ в р. Харманлийска
13	яз."Тополница"	
14	яз."Овчарица"	
15	яз."Розов кладенец"	
16	яз."Тракиец"	

Р А З Д Е Л 3

Таблица №М3-5 Водни тела, попадащи в чувствителни зони в басейна на р. Марица

№	Код на зоната	код на водно тяло	имс на водно тяло
1	BG3SAMA01	BG3MA900R187	Река Мътница от вливане на Стара река до устие
2	BG3SAMA02	BG3MA900R185	р. Чепинска от кантон Долене до начало корекция
3	BG3SAMA03	BG3MA900R184	Река Чепинска от нач. корекция до устие и р.Грохоча
4	BG3SAMA04	BG3MA800R181	Река Тополница от извори до язовир Душанци
5	BG3SAMA05	BG3MA800R176	р. Шириней-ПБВ
6	BG3SAMA06	BG3MA800R175	Река Тополница от язовир Душанци до хвостохранилище Медет
7	BG3SAMA07	BG3MA800R164	Река Тополница и притоци от хвостохранилище Медет до яз.Тополница
8	BG3SAMA08	BG3MA800R162	р. Мътвир и притоци
9	BG3SAMA09	BG3MA800L160	яз. Тополница
10	BG3SAMA10	BG3MA500R103	Река Чепеларска от гр.Асеновград до устие и Крумовски колектор
11	BG3SAMA11	BG3MA350R039	Река Марица от река Чепеларска до река Сазлийка
12	BG3SAMA12	BG3MA300R060	Река Мечка горно течение до вливане на Чинар дере
13	BG3SAMA13	BG3MA300R056	Река Мечка долно течение и приток
14	BG3SAMA14	BG3MA300L061	яз. Мечка
15	BG3SAMA15	BG3MA200R038	Горно течение на Сазлийка до с. Ракитница
16	BG3SAMA16	BG3MA200R037	Река Сазлийка от с. Ракитница до река Азмака
17	BG3SAMA17	BG3MA200R036	Река Бедечка от извори до гр.Стара Загора
18	BG3SAMA18	BG3MA200R035	Река Бедечка от гр. Стара Згора до устие
19	BG3SAMA19	BG3MA200R030	Река Сазлийка от Азмака до Блатница и р. Азмака
20	BG3SAMA20	BG3MA200R029	река Блатница и притоци до вливането в река Сазлийка
21	BG3SAMA21	BG3MA200R028	рСазлийка и притоци от р.Блатница до р.Овчарица
22	BG3SAMA22	BG3MA200R026	Река Овчарица до вливане в яз. Овчарица
23	BG3SAMA23	BG3MA200R022	Река Овчарица от язовир Овчарица до вливането ѝ в река Сазлийка
24	BG3SAMA24	BG3MA200R014	Река Сазлийка от река Овчарица до устие
25	BG3SAMA25	BG3MA200L023	яз. Овчарица
26	BG3SAMA26	BG3MA200L019	яз. Розов кладенец
27	BG3SAMA27	BG3MA100R013	Горно течение на Харманлийска река до язовир Тракиец
28	BG3SAMA28	BG3MA100R011	Река Харманлийска и притоци до устие
29	BG3SAMA29	BG3MA100R001	Река Марица,от р.Сазлийка до граница
30	BG3SAMA30	BG3MA100L012	яз. Тракиец

РАЗДЕЛ 3

Карта №М3-3 Чувствителни зони в басейна на р. Марица



РАЗДЕЛ 3

4.2. Уязвими зони

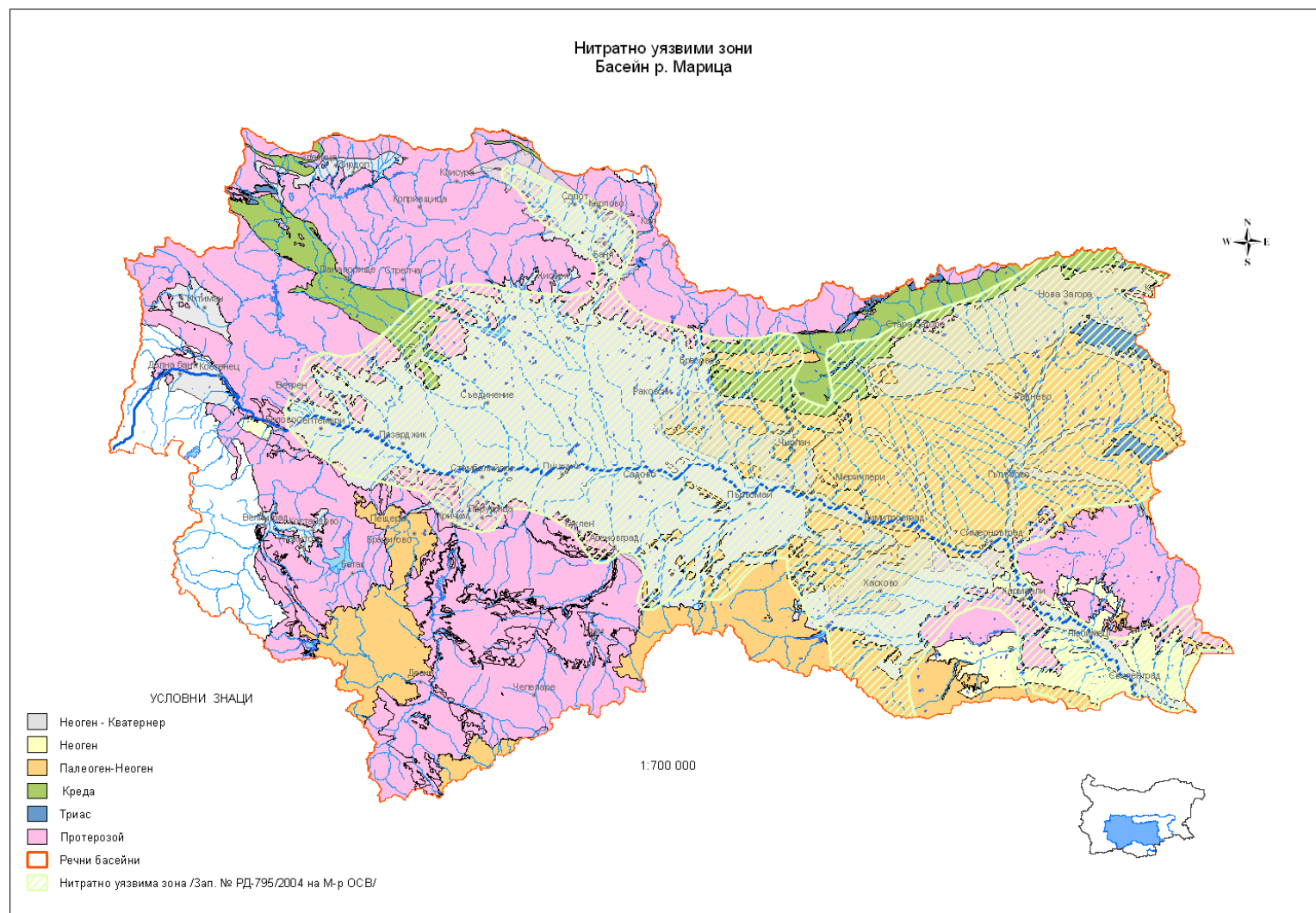
На Таблица № МЗ-6 са представени подземните водни тела, които са изцяло или частично в басейна на р. Марица и които попадат в уязвима зона. 50% от басейна на р. Марица попада в уязвима зона.

Таблица № МЗ-6 Подземни водни тела в басейна на р. Марица, които попадат в уязвими зони

Код на зоната	Име на зоната	№	Код на ВТ	Име на водното тяло
BG3VZ01	южна зона	1	BG3G00000NQ002	Порови води в Неоген - Кватернер - Карловска котловина
		2	BG3G00000NQ009	Порови води в Неоген - Кватернер - Хасково
		3	BG3G00000Q012	Порови води в Кватернер - Марица Изток
		4	BG3G00000Q013	Порови води в Кватернер - Горнотракийска низина
		5	BG3G00000NQ018	Порови води в Неоген - Кватернер - Пазарджик - Пловдивския район
		6	BG3G00000N011	Порови води в Неоген - Свиленград-Стамболово
		7	BG3G0000PgN019	Порови води в Палеоген - Неоген - Марица Изток
		8	BG3G0000Pg2025	Пукнатинни води - Свиленградски масив
		9	BG3G0000PgN026	Карстови води - Чирпан - Димитровград
		10	BG3G00000K2029	Пукнатинни води - Г. Малинско - Панагюрски район
		11	BG3G00000K2030	Пукнатинни води - Брезовско - Ямболска зона
		12	BG3G0000T13035	Карстови води - Св. Илийски комплекс
		13	BG3G00000Pt041	Карстови води - Централно Родопски масив
		14	BG3G00000Pt044	Пукнатинни води - Западно- и централнобалкански масив
		15	BG3G00000Pt045	Пукнатинни води - Шишманово – Устремски масив
		16	BG3G00000Pt046	Пукнатинни води - Централно Родопски комплекс
		17	BG3DG00000Q048	Порови води в Кватернер - Свиленград-Стамболово

РАЗДЕЛ 3

Карта №М3-4 Уязвими зони в басейна на р. Марица



5. Зони, определени като чувствителни с цел опазване на местообитания, при които поддръжката или подобряването на състоянието на водите е важен фактор за опазването им, включително съответните обекти по «Натура 2000», определени съгласно Директива 92/43/ЕИО и Директива 79/409/ЕИО

5.1. Зони по „Натура 2000”, обявени съгласно Директива 92/43/ЕИО за запазване на природните местообитания и на дивата флора и фауна

Зоните за защита на хабитатите заемат 32,87% от площта на речния басейн. 26% от площта на басейна представляват зони по „Натура 2000”, обявени съгласно Директива 92/43/ЕИО за запазване на природните местообитания и на дивата флора и фауна, за които поддръжката или подобряването на състоянието на водите са важен фактор за опазването им. Такива са 33 зони за защита. Именно те са представени на *Таблица №МЗ-7* и на *Карта №МЗ-5*.

РАЗДЕЛ 3

Таблица №М3-7 Зони за защита на водите в басейна на р. Марица, обявени по Натура 2000 във връзка с Директивата за местообитанията

№	Код	Защитетена зона	Код на водното тяло	Площ / ха
1	BG0001031	Родопи - Средни	BG3MA500R115 BG3MA500R107 BG3MA500R106 BG3MA100R013 BG3MA300L061 BG3MA300R059 BG3MA500R108 BG3MA500R109 BG3AR700R029 BG3AR700R027 BG3AR700R028 BG3AR500R023 BG3AR300R011 BG3AR600R026 BG3AR600L025 BG3AR600R024 BG3AR570L021 BG3MA500R115 BG3MA500R105 BG3MA300L045 BG3MA300R046 BG3MA100L012 BG3MA100R011 BG3MA300R060 BG3MA300L073 BG3MA300R044 BG3MA300R072 BG3MA300L074 BG3MA300R048 BG3MA300L049 BG3MA300R050 BG3MA300L051 BG3MA500R104 BG3MA300L058 BG3MA500R108 BG3MA500R109 BG3MA500R111 BG3MA500R113 BG3MA500R103 BG3MA500R110 BG3MA300R052	154845.52

Р А З Д Е Л 3

№	Код	Защитетена зона	Код на водното тяло	Площ / ха
2	BG0001032	Родопи - Източни	BG3MA100R006 BG3MA100R007 BG3MA100R210 BG3AR100R001 BG3AR100R003 BG3AR100R002 BG3AR100R005 BG3AR100R007 BG3AR100L004 BG3AR300R011 BG3AR400R014 BG3AR350L010 BG3AR300R012 BG3AR300R013 BG3AR200R009 BG3AR100R008 BG3MA100R001 BG3MA100R210 BG3AR100R001 BG3AR100R003 BG3AR100R002 BG3AR100R005 BG3AR100L004 BG3MA100R006 BG3MA100R007 BG3AR100L004 BG3AR100R006 BG3MA100R001 BG3MA100R210 BG3AR100R001 BG3AR100R005 BG3AR100R007 BG3AR200R009 BG3MA100R220	216945.50
3	BG0000434	Банска река	BG3MA300R044	75.30
4	BG0001033	Брестовица	BG3MA500R127 BG3MA600R130 BG3MA500R117 BG3MA500R126	2670.58
5	BG0000539	Гора Тополяне	BG3MA200R030	67.55
6	BG0000291	Гора Шишманци	BG3MA300R066 BG3MA300R069	373.99
7	BG0000255	Градинска гора	BG3TU100R002	439.78
8	BG0000287	Меричлерска река	BG3MA300R043 BG3MA350R039	508.94
9	BG0001034	Остър камък	BG3MA100L009 BG3MA100R008 BG3MA100R007 BG3MA100R011 BG3MA100R001	15994.31
10	BG0000441	река Блатница	BG3MA200R017	1079.10
11	BG0000424	река Въча_Тракия	BG3MA600R130 BG3MA700R144 BG3MA700R143	550.32
12	BG0000435	река Каялийка	BG3MA300R048	71.39
13	BG0000426	река Луда Яна	BG3MA700R149 BG3MA700R150	474.09

Р А З Д Е Л 3

№	Код	Защитетена зона	Код на водното тяло	Площ / ха
14	BG0000578	Река Марица	BG3MA800R158 BG3MA500R118 BG3MA700R149 BG3MA600R130 BG3MA700R144 BG3MA100R003 BG3MA100R004 BG3MA100R005 BG3MA100R006 BG3MA100R010 BG3MA100R002 BG3MA100R007 BG3MA100R011 BG3MA300R056 BG3MA300R062 BG3MA300R042 BG3MA300R043 BG3MA300R047 BG3MA300R040 BG3MA300R053 BG3MA700R156 BG3MA300R044 BG3MA300R072 BG3MA300R048 BG3MA900R184 BG3MA790R157 BG3MA300R066 BG3MA400R076 BG3MA500R117 BG3MA500R103 BG3MA350R039 BG3MA500R128 BG3MA500R126 BG3MA300R075 BG3MA700R143 BG3MA200R014 BG3MA100R001	14408.71
15	BG0000442	река Мартинка	BG3MA300R042	722.68
16	BG0000436	река Мечка	BG3MA300L061 BG3MA300R060 BG3MA300R056 BG3MA300R057 BG3MA350R039	3309.97
17	BG0000427	река Овчарица	BG3MA200R026 BG3MA200R024 BG3MA200R022 BG3MA200L023 BG3MA200R014	1163.72
18	BG0000443	река Омуровска	BG3MA300R062 BG3MA200R038 BG3MA300R063 BG3MA350R039	532.31
19	BG0000444	река Пясъчник	BG3MA500R118 BG3MA500R123 BG3MA500R117 BG3MA400L082 BG3MA400L079 BG3MA500L119	1879.97

Р А З Д Е Л 3

№	Код	Защитетена зона	Код на водното тяло	Площ / ха
20	BG0000440	река Соколица	BG3MA200R018 BG3MA200R017	141.54
21	BG0000429	река Стряма	BG3MA400R085 BG3MA400R077 BG3MA400R076 BG3MA400R102 BG3MA500R117 BG3MA400R095 BG3MA400R083 BG3MA300R075	4078.38
22	BG0000425	река Сазлийка	BG3MA200R035 BG3MA200R022 BG3MA200R016 BG3MA200L019 BG3MA200R028 BG3MA200R020 BG3MA200R037 BG3MA200R030 BG3MA350R039 BG3MA200R014 BG3MA100R001	991.53
23	BG0000194	Река Чая	BG3MA500R117 BG3MA500R103 BG3MA350R039	650.62
24	BG0000437	река Черкезица	BG3MA300R072 BG3MA350R039	144.75
25	BG0000438	река Чинардере	BG3MA300R060 BG3MA300R057 BG3MA300L058	1155.56
26	BG0000409	Рила	BG3MA900R208 BG3MA900R209 BG3MA900R206 BG3MA900R205 BG3MA900R203 BG3MA900R204	19180.98

РАЗДЕЛ 3

№	Код	Защитетена зона	Код на водното тяло	Площ / ха
27	BG0001030	Родопи - Западни	BG3MA600R142 BG3MA600R141 BG3AR800R031 BG3AR800R033 BG3AR900R036 BG3AR800R030 BG3MA900R198 BG3MA600R140 BG3MA600L139 BG3MA600L138 BG3MA900L192 BG3MA900R195 BG3MA700R145 BG3MA600R135 BG3MA500R114 BG3MA600R142 BG3MA500R115 BG3MA500R116 BG3MA600R141 BG3MA500R127 BG3MA600L133 BG3MA600L132 BG3MA600R130 BG3MA600R131 BG3MA700R144 BG3MA600R134 BG3MA900R189 BG3MA900R197 BG3MA900R191 BG3MA700R147 BG3MA600L137 BG3MA600R136 BG3MA900R194 BG3MA900R193 BG3MA500R112 BG3MA500R110 BG3MA700R146 BG3MA700R148 BG3AR800R033	191387.50

РАЗДЕЛ 3

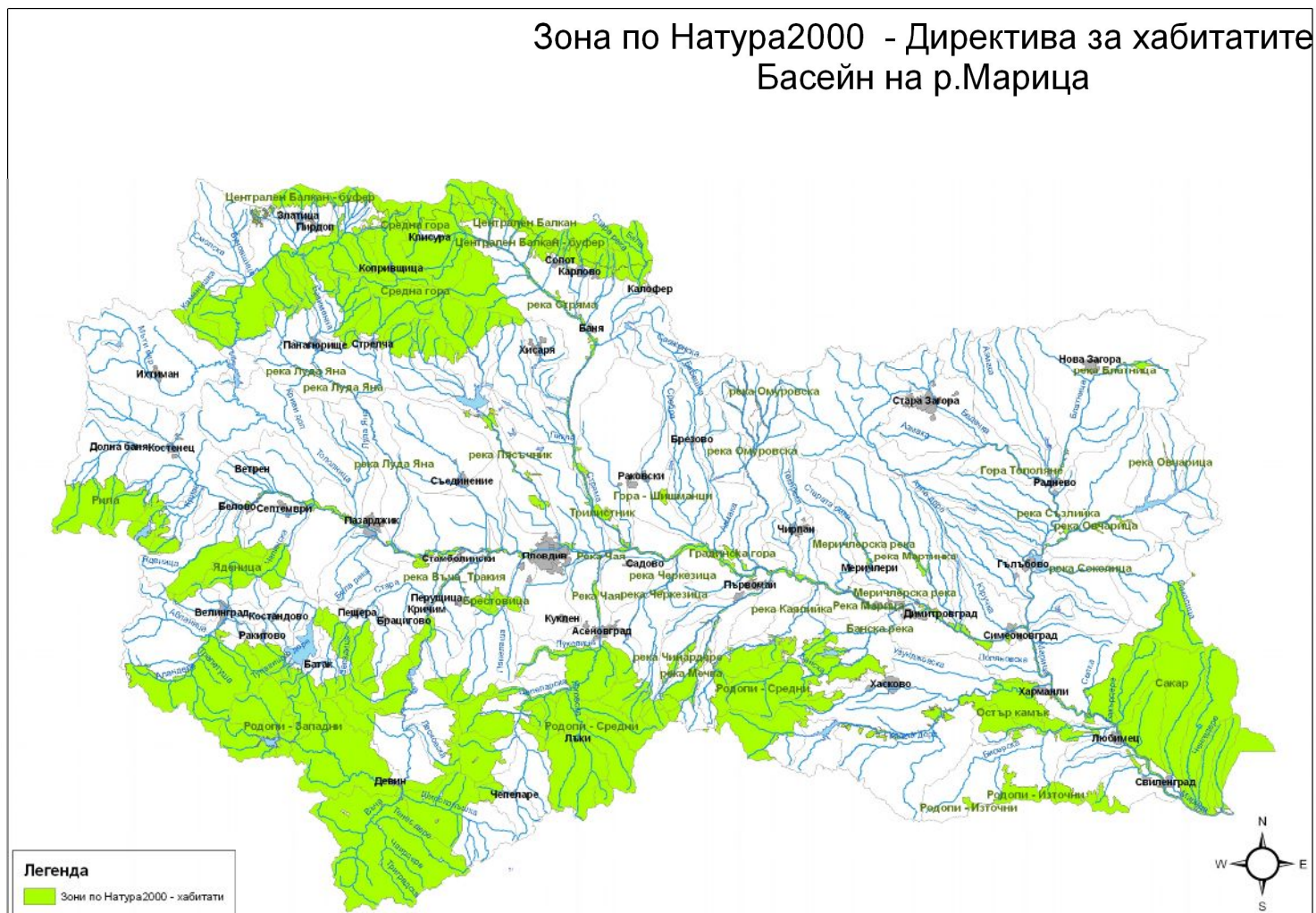
№	Код	Защитетена зона	Код на водното тяло	Площ / ха
28	BG0001389	Средна гора	BG3MA800R172 BG3MA800R165 BG3MA800R162 BG3MA800L180 BG3MA700R153 BG3MA500R120 BG3MA400R080 BG3MA400R087 BG3MA800R170 BG3MA800R177 BG3MA800R182 BG3MA800R181 BG3MA800R176 BG3MA500R121 BG3MA700L152 BG3MA800R174 BG3MA800R179 BG3MA400R102 BG3MA500R122 BG3MA500R123 BG3MA500R124 BG3MA800R175 BG3MA800R183 BG3MA400R083 BG3MA700R151 BG3MA700R150 BG3MA700R154 BG3MA700R155 BG3MA500L119 BG3MA800L160 BG3MA800R164 BG3MA400R102	102898.20
29	BG0000289	Трилистник	BG3MA400R076 BG3MA300R075	616.95
30	BG0001386	Яденица	BG3MA900R186 BG3MA900R185 BG3MA900R184 BG3MA900R199 BG3MA900R200 BG3MA900R196 BG3MA900R198	17016.21
31	BG0000212	Сакар	BG3MA100R004 BG3MA100R002 BG3TU100R003 BG3TU100R001 BG3TU100R002 BG3MA100R001 BG3MA100R003 BG3MA100R005 BG3MA100R010 BG3MA200R018 BG3MA200L025 BG3TU200R008 BG3TU200R007 BG3TU135R005	132045.78

РАЗДЕЛ 3

№	Код	Защитетена зона	Код на водното тяло	Площ / ха
32	BG0000494	Централен Балкан	BG3MA800R172 BG3MA800L180 BG3MA400R098 BG3MA400R099 BG3MA400R093 BG3MA800R177 BG3MA800R178 BG3MA800R182 BG3MA400R101 BG3MA400R100 BG3MA400R097 BG3MA400R096 BG3MA400R094 BG3MA400R102 BG3MA800R175 BG3MA400R095 BG3MA400R083 BG3TU900R060	25779.03
33	BG0001493	Централен Балкан - буфер	BG3MA800R166 BG3MA800R172 BG3MA800R173 BG3MA400R098 BG3MA400R099 BG3MA800R168 BG3MA800R169 BG3MA800R171 BG3MA800R177 BG3MA400R101 BG3MA400R100 BG3MA400R097 BG3MA400R096 BG3MA400R094 BG3MA400R102 BG3MA400R095 BG3MA400R083 BG3TU900R060 BG3MA800R164 BG3MA400R093 BG3TU900R057 BG3TU900R053 BG3TU900R059 BG3TU900R048 BG3TU900R046 BG3TU900R044 BG3TU900R056 BG3TU900R055 BG3TU900R052 BG3TU900R045 BG3TU900L047 BG3TU900R042 BG3MA400R102	42687.55

РАЗДЕЛ 3

Карта №МЗ-5 Зони за защита на водите в басейна на р. Марица, обявени по Натура 2000 във връзка с Директивата за местообитанията



5.2. Зони по „Натура 2000”, обявени съгласно Директива 79/409/ЕИО за съхранението на дивите птици

Зоните за защита на птиците заемат 20,70% от площта на речния басейн. 2%от площта на басейна представляват зони по „Натура 2000”, обявени съгласно Директива 79/409/ЕИО за съхранение на дивите птици, за които поддръжката или подобряването на състоянието на водите са важен фактор за опазването им. Такива са 11 зони за защита. Именно те са представени на *Таблица №М3-8* и на *Карта №М3-6*.

Таблица № М3-8 Зони за защита на водите в басейна на р. Марица, обявени по Натура 2000 във връзка с Директивата за птиците и съответните водни тела в тези зони

№	Код	Защитена зона	Код на водното тяло	Площ (ха)
1	BG0002010	Язовир Пясъчник	BG3MA500R120 BG3MA500R118 BG3MA400R080 BG3MA500R121 BG3MA500R123 BG3MA500L125 BG3MA500L119	3178.32
2	BG0002015	Язовир Конуш	BG3MA300R072	37.68
3	BG0002016	Рибарници Пловдив	BG3MA500R118 BG3MA500R117	145.77
4	BG0002022	Язовир Розов кладенец	BG3MA200R017 BG3MA200R022 BG3MA200L019 BG3MA200R028 BG3MA200R020 BG3MA200R014	1265.12
5	BG0002023	Язовир Овчарица	BG3MA200R026 BG3MA200R027 BG3MA200L023	4306.28
6	BG0002069	Рибарници Звъничево	BG3MA800R158 BG3MA790R157 BG3MA700R143	1570.55
7	BG0002081	Марица-Първомай	BG3MA300R056 BG3MA300R062 BG3MA300R047 BG3MA300R053 BG3MA300R072 BG3MA300R048 BG3MA300R066 BG3MA350R039	11513.09
8	BG0002087	Марица-Пловдив	BG3MA600R130 BG3MA700R144 BG3MA500R117 BG3MA500R128 BG3MA500R126 BG3MA700R143	1108.81

Р А З Д Е Л 3

№	Код	Защитена зона	Код на водното тяло	Площ (ха)
9	BG0002103	Злато поле	BG3MA300R042 BG3MA300R040 BG3MA350R039	408.97
10	BG0002057	Бесапарски ридове	BG3MA700R149 BG3MA600R131 BG3MA700R144 BG3MA700R156 BG3MA700R143	14765.05
11	BG0002086	Оризища Цалапица	BG3MA500R128 BG3MA700R143	3674.62

Р А З Д Е Л 3

Зона по Натура2000 - Директива за птиците Басейн на р. Марица

Легенда

Зони по Натура2000 - птици

5.3. Зони за защита според българския Закон за защитените територии

Защитените територии, които са определени по ЗЗТ в басейна на р. Марица и за които е оценено, че поддръжката и подобряването на състоянието на водите са важен фактор за опазването им, заемат 2,2% от площта на речния басейн. Това е представено на Таблица №МЗ-9 и на Карта №МЗ-7.

Таблица № МЗ-9 Зони за защита на водите в басейна на р. Марица, обявени по ЗЗТ

№	Категория	Национален код на ЗТ	Европейски код на ЗТ	Име на ЗТ	водно тяло	Площ на ЗТ (ха)
1	НП	1_2_3	62485	Рила	BG3MA900R200 BG3MA900L205 BG3MA900L204 BG3MA900R203 BG3MA900R201 BG3MA900R206 BG3MA900R208 BG3MA900L209	81046.0
2	ПЗ	1_3_196	176429	Буйновско ждрело	BG3MA600R142	759.15
3	ПЗ	1_3_311	176457	Сазлъка	BG3MA100R007 BG3MA100R001	35.80
4	ЗМ	1_6_12	176962	Находище на блатно кокиче	BG3MA350R039	19.00
5	ЗМ	1_6_131	176846	Чинар Деро	BG3MA300L058	44.57
6	ЗМ	1_6_132	176746	Меандри на река Рибна	BG3MA900R198	24.50
7	ЗМ	1_6_137	176820	Хамбар дере	BG3MA100R210	101.10
8	ЗМ	1_6_14	176961	Долната Ова	BG3MA100R006 BG3MA100R001	20.00
9	ЗМ	1_6_140	176807	Кричим	BG3MA600R130	173.50
10	ЗМ	1_6_152	176817	Злато поле	BG3MA300R042 BG3MA300R040 BG3MA350R039	84.80
11	ЗМ	1_6_153	176845	Аязмото	BG3MA300R072	3.70
12	ЗМ	1_6_174	176368	Чирпанската кория	BG3MA300L054	58.00
13	ЗМ	1_6_184	179253	Боздугановска кория	BG3MA200R035 BG3MA200R030	310.80
14	ЗМ	1_6_187	179256	Пречието на река Девинска	BG3MA600R136	136.73
15	ЗМ	1_6_228	179281	Шарения остров	BG3MA350R039	13150.00
16	ЗМ	1_6_268	179313	Езерото	BG3MA900R184	5.80
17	ЗМ	1_6_272	179317	Водиничарска кория	BG3MA700R149	2.20
18	ЗМ	1_6_29	176952	Чаирите	BG3MA600R142	300.00
19	ЗМ	1_6_3	176958	Триградското ждрело	BG3MA600R142	285.62
20	ЗМ	1_6_429	329009	Пропадналото блато	BG3MA300R042	27.29
21	ЗМ	1_6_43	176725	Мъртвицата	BG3MA350R039	1.00

РАЗДЕЛ 3

№	Категория	Национален код на ЗТ	Европейски код на ЗТ	Име на ЗТ	водно тяло	Площ на ЗТ (ха)
22	ЗМ	1_6_447	341996	Находище на блатно кокиче	BG3MA300R062 BG3MA350R039	234.4
23	ЗМ	1_6_449	341997	Нощувка на малък корморан-Пловдив	BG3MA500R117 BG3MA500R128	82.10
24	ЗМ	1_6_455	349858	Нощувка на малък корморан-Димитровград	BG3MA300R042 BG3MA300R043	128.24
25	ЗМ	1_6_54	176754	Лозенски път	BG3MA100R001	31.99
26	ЗМ	1_6_75	176764	Дебелата кория	BG3MA400R083 BG3MA300R075	0.43
27	НП	1_2_2	32361	Централен балкан	BG3MA800R172 BG3MA800L180 BG3MA400R098 BG3MA400R099 BG3MA400R093 BG3MA800R177 BG3MA800R178 BG3MA800R182 BG3MA400R101 BG3MA400R100 BG3MA400R097 BG3MA400R096 BG3MA400R094 BG3MA400R102 BG3MA800R175 BG3MA400R095 BG3MA400R083 BG3TU900R057 BG3TU900R053 BG3TU900R060 BG3TU900R056 BG3TU900R055	71669.50

Р А З Д Е Л 3

Карта № МЗ-7 Зони за защита на водите в басейна на р. Марица, обявени по ЗЗТ

