

ТОМ 3 ТУНДЖА

РАЗДЕЛ 3 ЗОНИ ЗА ЗАЩИТА НА ВОДИТЕ

1. Териториите, определени за водочерпене за човешка консумация по член 7 на РДВ

1.1. Повърхностни води

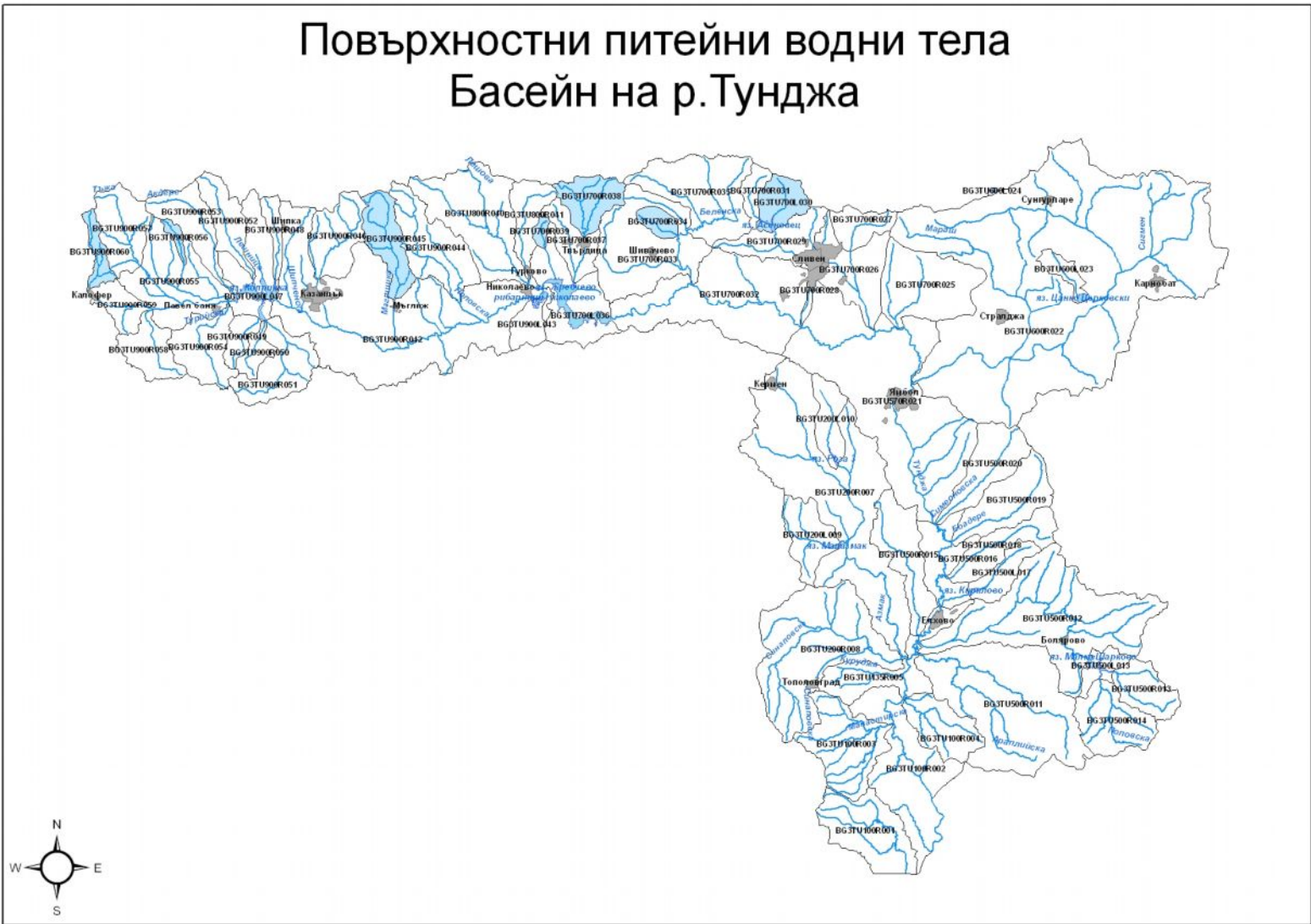
В басейна на р. Тунджа има 7 повърхностни водни тела, които се ползват за ПБВ. Шест от тях са от категория „реки”, а едно от тях е язовир от категория „езера”.

Водните тела за питейно-битово водоснабдяване в басейна на р. Тунджа са представени в *Таблица №ТЗ-1* и на *Карта №ТЗ-1*.

Таблица №ТЗ-1 Повърхностни водни тела, използвани за питейни нужди в басейна на Тунджа

	Код на водното тяло	Име на водното тяло	Водоизточник	Населено място	Водоснабдявано население от водоизточника	Водоснабдителна организация
1	BG3TU900R060	р. Тунджа от извори до гр. Калофер - ПБВ	р. Тунджа	Калофер	< 10000	ВиК - Пловдив
2	BG3TU900R056	р. Корудере от извора до водохващане за ПБВ	р. Кору дере	Гъбарев	< 10000	ВиК - Стара Загора
3	BG3TU900R045	р. Мъглижка от извори до гр.Мъглиж	р. Суха река	Селце	< 10000	ВиК - Габрово
4	BG3TU700R039	Стара река - от извори до водохващане с. Конаре	р. Стара река	Конаре	< 10000	Общ. Гурково
5	BG3TU700R038	р. Твърдишка горно течение преди гр. Твърдица	р. Циганска	Твърдица	< 10000	ВиК - Сливен
6	BG3TU700R034	р. Домуз дере - ПБВ, приток на р. Блягорница	р. Домуз дере	Шивачево	< 10000	ВиК - Сливен
7	BG3TU700L030	яз. Асеновец - ПБВ	яз. Асеновец	яз. Асеновец	30-100000	ВиК - Сливен

Карта №ТЗ-1 Повърхностни водни тела, използвани за питейни нужди в басейна на Тунджа



РАЗДЕЛ 3

Фигура № ТЗ-1 Питейни повърхностни води в басейна на Тунджа



Фигура № ТЗ-2 Повърхностни ВТ и питейни повърхностни ВТ в категория РЕКИ



Фигура № ТЗ-3 Повърхностни ВТ и питейни повърхностни ВТ в категория ЕЗЕРА



Р А З Д Е Л 3

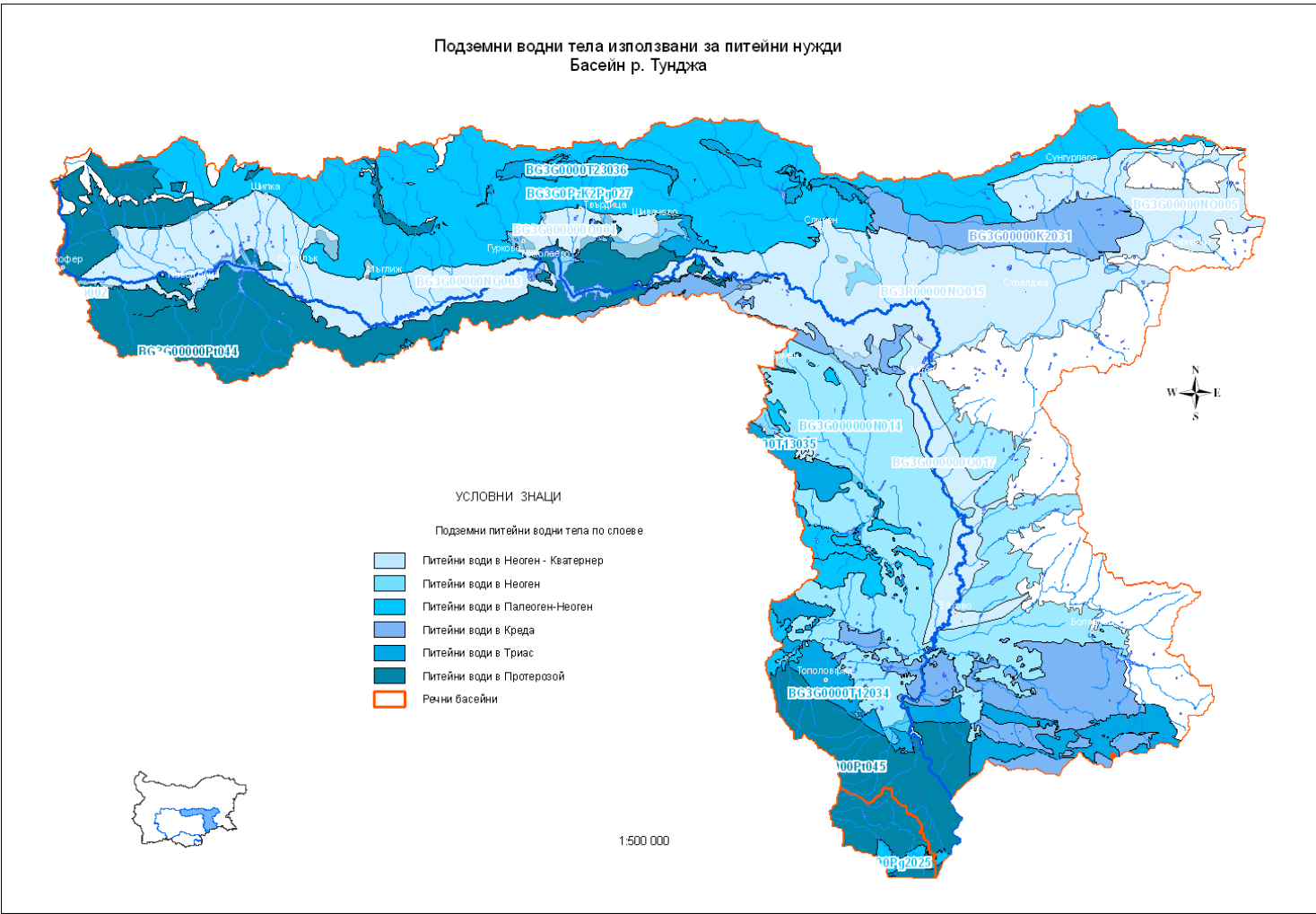
1.2. Подземни води

Таблица №Т3-2 Подземни ВТ, използвани за питейни нужди в басейна на Тунджа

№	Код на ВТ	Име на водното тяло	Защита
Порови води в Неоген-Кватернер			
1	BG3DG00000NQ003	Порови води в Неоген - Кватернер - Казанлъшка котловина	незащитено
2	BG3DG000000Q004	Порови води в Кватернер - Твърдишка котловина	незащитено
3	BG3DG00000NQ005	Порови води в Неоген - Кватернер - Сунгурларско - Карнобатска котловина	незащитено
4	BG3DG00000NQ015	Порови води в Неоген - Кватернер - Сливенско-Стралджанска област	незащитено
5	BG3DG000000Q017	Порови води в Кватернер - Ямбол - Елхово	незащитено
Порови води в Неоген			
6	BG3DG000000N014	Порови води в Неоген - Ямбол - Елхово	незащитено
Пукнатинни води в Палеоген-Неоген			
7	BG3DG0PzK2Pg027	Пукнатинни води - масив Шипка - Сливен	незащитено
Пукнатинни води в Креда			
8	BG3DG00000K2030	Пукнатинни води - Брезовско - Ямболска зона	незащитено
9	BG3DG00000K2031	Пукнатинни води - Сливенско-Сунгурларска зона	незащитено
Карстови води в Триас			
10	BG3DG0000T12034	Карстови води - Тополовградски масив	незащитено
11	BG3DG0000T23036	Карстови води - Твърдишко - Сливенски басейн	незащитено
Пукнатинни води в Протерозой			
12	BG3DG00000Pt044	Пукнатинни води - Западно- и централнобалкански масив	незащитено

Р А З Д Е Л 3

Карта №ТЗ-2 Подземни водни тела, използвани за питейни нужди в басейна на Тунджа



Р А З Д Е Л 3

Таблица ТЗ-3 Питейни водоизточници от подземни води в басейна на р. Тунджа

	Име на пункт	Нас. място	Община	Код на пункта (ИАОС)	Нов код на пункта	Код на ПВТ
1	Сондаж	Тулово	Мъглиж	8188	BG3G000000QMP008	BG3G000000NQ003
2	Сондаж №1	Николаево	Николаево	8189	BG3G000000QMP010	BG3G000000NQ003
3	Кладенец	Твърдица	Твърдица	8190	BG3G000000QMP011	BG3G000000Q004
4	Сондаж 4	Шивачево	Твърдица	8192	BG3G000000QMP013	BG3G000000Q004
5	Кладенец Лепков	Карнобат	Карнобат	0095	BG3G000000QMP014	BG3G000000NQ005
6	ПС - Кладенец	Бояново	Елхово	нов	BG3G000000NMP044	BG3G000000N014
7	ПС - дренаж	Малък манастир	Елхово	нов	BG3G000000NMP045	BG3G000000N014
8	Кладенец ПС - ПБВ	Маломир	Тунджа	0129	BG3G000000NMP046	BG3G000000N014
9	ПС - ПБВ "Фазанария"	Елхово	Елхово		BG3G000000NMP118	BG3G000000N014
10	ПС1 - Кладенец	Меден кладенец	Тунджа	нов	BG3G000000NMP119	BG3G000000N014
11	ПС - ПБВ - Сондаж	Калояново	Сливен	0270	BG3G000000QMP047	BG3G000000NQ015
12	ПС - ПБВ - Сондаж	Речица	Сливен	0173	BG3G000000QMP048	BG3G000000NQ015
13	Кладенец	Чокоба	Сливен	8195	BG3G000000QMP050	BG3G000000NQ015
14	Кладенец - ПС (само за с.Окоп)	Окоп	Тунджа	0325	BG3G000000QMP051	BG3G000000Q017
15	Кладенец ПС - ПБВ	Елхово	Елхово	0072	BG3G000000QMP052	BG3G000000Q017
16	ПС - ПБВ - Сондаж 2	Гълъбинци	Тунджа	нов	BG3G000000K2MP120	BG3G0PzK2Pg027
17	Извор	Седларево	Сунгурларе	8196	BG3G000000K2MP072	BG3G000000K2031
18	Извор "Славков извор"	Кап. Петко войвода	Тополовград	8199	BG3G000000T2MP074	BG3G000000T12034

2. Териториите, определени за такива с цел опазване на икономически значими водни видове

В басейна на р. Тунджа, както и в целия ИБР няма определени зони за защита на водите с цел опазване на икономически значими водни видове.

3. Водни обекти, определени като води за рекреация, включително определените като зони за къпане съгласно Директива 76/160/ЕИО

В басейна на р. Тунджа няма определени такива зони за защита на водите.

4. Зоните, чувствителни към биогенни елементи, определени като чувствителни съгласно Директива 91/271/ЕИО и зоните, обявени като уязвими съгласно Директива 91/676/ЕИО

Р А З Д Е Л 3

4.1. Чувствителни зони

Таблица №ТЗ-4 Регистър на чувствителните зони в повърхностните водни обекти в басейна на р. Тунджа съгласно Заповед №РД-970/28.07.2000 г.

№	Начало на чувствителната зона	Край на чувствителната зона
1	р. Тунджа, след яз. Копринка	р. Тунджа до вливането на р. Селченска (Мъглижка)
2	р. Тунджа, след вливането на р. Мочурица	р. Тунджа до границата
3	р. Енинска, от изворите	р. Енинска, до вливането ѝ в р. Тунджа
4	р. Мочурица, от изворите	р. Мочурица, до вливането ѝ в р. Тунджа

Таблица №ТЗ-5 Повърхностни ВТ, попадащи в чувствителни зони в басейна на р. Тунджа

№	Код на зоната	Код на водно тяло	Име на водно тяло
1	BG3SATU01	BG3TU900R042	р. Тунджа след яз. Копринка до яз. Жребчево, р. Крънска и долно течение
2	BG3SATU02	BG3TU600R022	р. Мочурица и притоци
4	BG3SATU03	BG3TU570R021	р. Тунджа от вливане на река Асеновска до вливане на р. Симеоновска
6	BG3SATU04	BG3TU500R016	р. Тунджа от вливане на р. Симеоновска до гр. Елхово
3	BG3SATU05	BG3TU135R005	р. Тунджа от гр. Елхово до вливане на р. Мелнишка и р. Коруджа
5	BG3SATU06	BG3TU100R002	р. Тунджа от вливане на река Мелнишка до границата

РАЗДЕЛ 3

Карта №Т3-3 Чувствителни зони в басейна на р. Тунджа



4.2. Уязвими зони

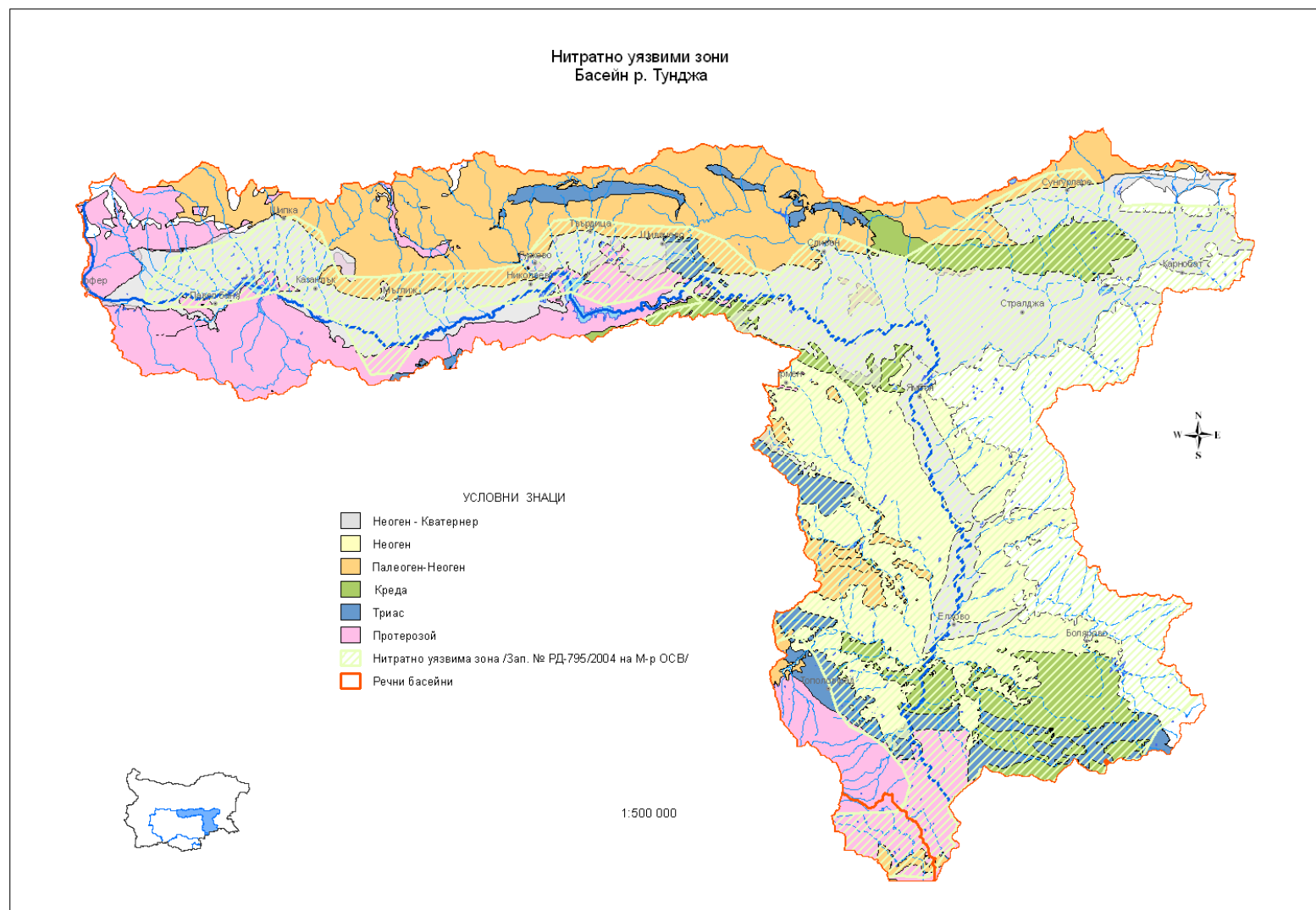
На Таблица № Т3-6 са представени подземните водни тела, които са изцяло или частично в басейна на р. Тунджа и които попадат в уязвима зона. 68% от басейна на р. Тунджа попада в уязвима зона.

Таблица №Т3-6 Подземни водни тела в басейна на р. Тунджа, които попадат в уязвими зони

Код на зоната	Име на зоната	№	Код на ВТ	Име на водното тяло
BG3VZ01	южна зона	1	BG3G00000NQ003	Порови води в Неоген - Кватернер - Казанлъшка котловина
		2	BG3G000000Q004	Порови води в Кватернер - Твърдишка котловина
		3	BG3G00000NQ005	Порови води в Неоген - Кватернер - Сунгурларско - Карнобатска котловина
		4	BG3G000000N014	Порови води в Неоген - Ямбол - Елхово
		5	BG3G00000NQ015	Порови води в Неоген - Кватернер - Сливенско-Стралджанска област
		6	BG3G000000Q017	Порови води в Кватернер - Ямбол - Елхово
		7	BG3G0PzK2Pg027	Пукнатинни води - масив Шипка - Сливен
		8	BG3G00000K2030	Пукнатинни води - Брезовско - Ямболска зона
		9	BG3G00000K2031	Пукнатинни води - Сливенско-Сунгурларска зона
		10	BG3G0000T12034	Карстови води - Тополовградски масив
		11	BG3G0000T23036	Карстови води - Твърдишко - Сливенски басейн
		12	BG3G00000Pt044	Пукнатинни води - Западно- и централнобалкански масив

РАЗДЕЛ 3

Карта № Т3-4 Уязвими зони в басейна на р. Тунджа



5. Зони, определени като чувствителни с цел опазване на местообитания, при които поддръжката или подобряването на състоянието на водите е важен фактор за опазването им, включително съответните обекти по «Натура 2000», определени съгласно Директива 92/43/ЕИО и Директива 79/409/ЕИО

5.1. Зони по „Натура 2000”, обявени съгласно Директива 92/43/ЕИО за запазване на природните местообитания и на дивата флора и фауна

Зоните за защита на хабитатите по НАТУРА 2000 заемат 31,55% от площта на речния басейн. 26,5% от площта на басейна представляват зони по „Натура 2000”, обявени съгласно Директива 92/43/ЕИО за запазване на природните местообитания и на дивата флора и фауна, за които поддръжката или подобряването на състоянието на водите са важен фактор за опазването им. Такива са 18 защитени зони. Именно те са представени на *Таблица №ТЗ-7* и на *Карта №ТЗ-5*.

Таблица №ТЗ-7 Зони за защита на водите в басейна на р. Тунджа, обявени по Натура 2000 във връзка с Директивата за местообитанията

№	Код	Защитена зона	Код на водното тяло	Площ / ха
1	BG0000212	Сакар	BG3MA100R004 BG3MA100R002 BG3TU100R003 BG3TU100R001 BG3TU100R002 BG3MA100R001 BG3MA100R003 BG3MA100R005 BG3MA100R010 BG3MA200R018 BG3MA200L025 BG3TU200R008 BG3TU200R007 BG3TU135R005	132045.78
2	BG0000494	Централен Балкан	BG3MA800R172 BG3MA800L180 BG3MA400R098 BG3MA400R099 BG3MA400R093 BG3MA800R177 BG3MA800R178 BG3MA800R182 BG3MA400R101 BG3MA400R100 BG3MA400R097 BG3MA400R096 BG3MA400R094 BG3MA400R102 BG3MA800R175 BG3MA400R095 BG3MA400R083 BG3TU900R060	25779.03

Р А З Д Е Л 3

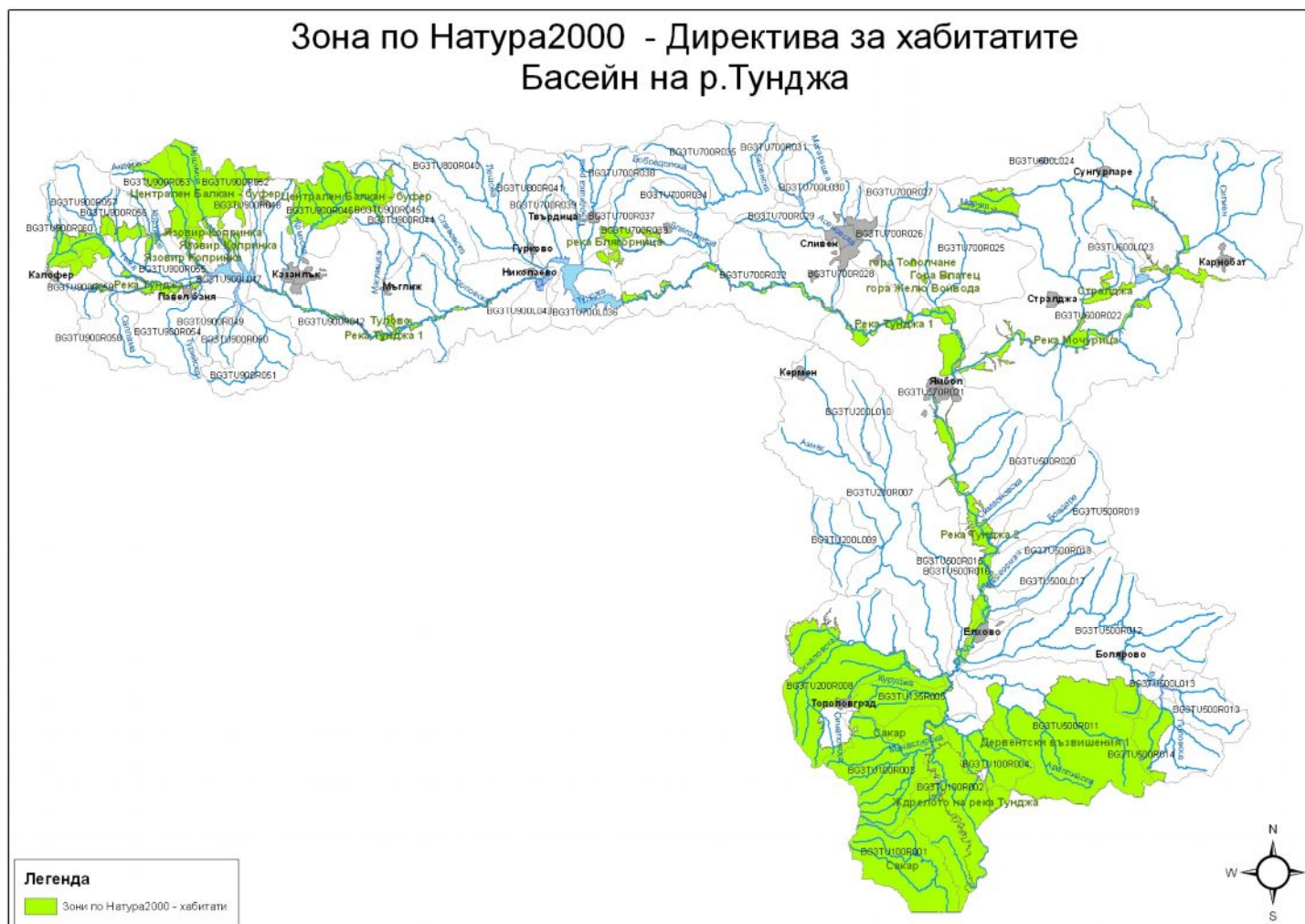
№	Код	Защитена зона	Код на водното тяло	Площ / ха
3	BG0001493	Централен Балкан - буфер	BG3MA800R166 BG3MA800R172 BG3MA800R173 BG3MA400R098 BG3MA400R099 BG3MA800R168 BG3MA800R169 BG3MA800R171 BG3MA800R177 BG3MA400R101 BG3MA400R100 BG3MA400R097 BG3MA400R096 BG3MA400R094 BG3MA400R102 BG3MA400R095 BG3MA400R083 BG3TU900R060 BG3MA800R164 BG3MA400R093 BG3TU900R057 BG3TU900R053 BG3TU900R059 BG3TU900R048 BG3TU900R046 BG3TU900R044 BG3TU900R056 BG3TU900R055 BG3TU900R052 BG3TU900R045 BG3TU900L047 BG3TU900R042 BG3MA400R102	42687.55
4	BG0000567	Гора Блатец	BG3TU700R025	47.85
5	BG0000554	гора Желю Войвода	BG3TU700R025	71.99
6	BG0000553	гора Тополчане	BG3TU700R026	66.58
7	BG0000218	Дервентски възвишения 1	BG3TU100R004	56985.88
8	BG0000219	Дервентски възвишения 2	BG3TU500L013 BG3TU500R012 BG3TU500R013 BG3TU500R014	0.00
9	BG0000217	Ждрелото на река Тунджа	BG3TU100R003 BG3TU100R004 BG3TU100R002	7824.07
10	BG0000612	река Блягорница	BG3TU700R037 BG3TU700L036 BG3TU700R033	1522.94
11	BG0000196	Река Мочурица	BG3TU600L023 BG3TU600R022 BG3TU570R021	6292.11

Р А З Д Е Л 3

№	Код	Защитена зона	Код на водното тяло	Площ / ха
12	BG0000192	Река Тунджа 1	BG3TU900R058 BG3TU900R059 BG3TU900R054 BG3TU700R028 BG3TU700R032 BG3TU700R026 BG3TU900R055 BG3TU700L036 BG3TU700R033 BG3TU700R025 BG3TU600R022 BG3TU570R021 BG3TU900L047 BG3TU900R042	8159.75
13	BG0000195	Река Тунджа 2	BG3TU500R019 BG3TU500R020 BG3TU200R007 BG3TU500R018 BG3TU100R004 BG3TU500R012 BG3TU500R011 BG3TU500R015 BG3TU500R016 BG3TU570R021 BG3TU100R002 BG3TU135R005	5948.07
14	BG0000164	Сините камъни	BG3TU700R029 BG3TU700L030 BG3TU700R027 BG3TU700R026 BG3TU700R025 BG3TU600R022	11835.95
15	BG0000205	Стралджа	BG3TU600L023 BG3TU600R022	881.30
16	BG0000211	Твърдишка планина	BG3TU700R038 BG3TU700R037 BG3TU700R035 BG3TU700R029 BG3TU700R033 BG3TU700R034	28056.20
17	BG0000203	Тулово	BG3TU900R042	161.64
18	BG0000261	Язовир Копринка	BG3TU900R053 BG3TU900R055 BG3TU900R052 BG3TU900L047	876.08

РАЗДЕЛ 3

Карта №Т3-5 Зони за защита на водите в басейна на р. Тунджа, обявени по Натура 2000 във връзка с Директивата за местообитанията



5.2. Зони по „Натура 2000”, обявени съгласно Директива 79/409/ЕИО за съхранението на дивите птици

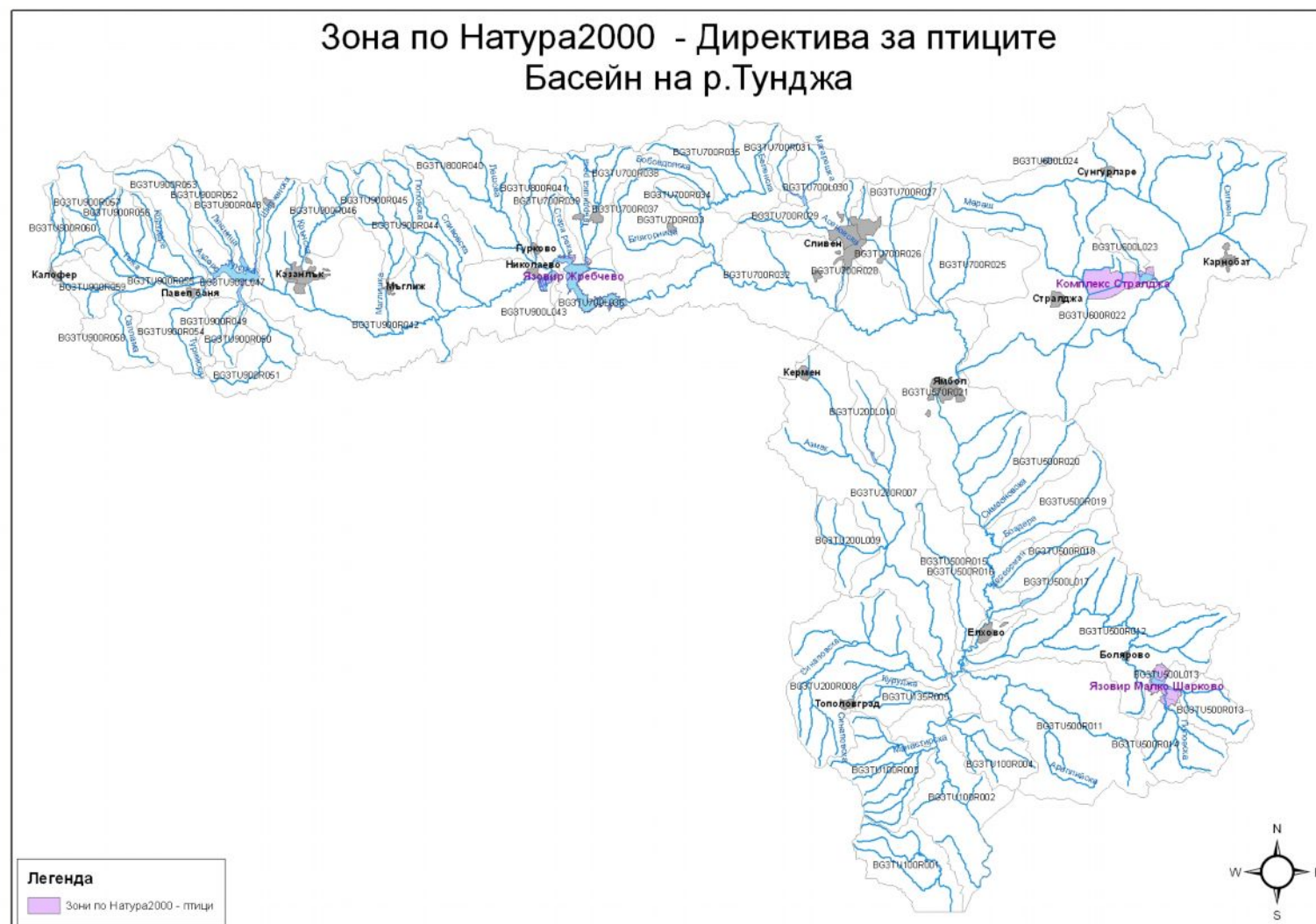
Зоните за защита на птиците по НАТУРА 2000 заемат 22,13% от площта на речния басейн. 0,80% от площта на басейна представляват зони по „Натура 2000”, обявени съгласно Директива 79/409/ЕИО за съхранение на дивите птици, за които поддръжката или подобряването на състоянието на водите са важен фактор за опазването им. Такива са 4 зони за защита. Именно те са представени на *Таблица №ТЗ-8* и на *Карта №ТЗ-6*.

Таблица №ТЗ-8 Зони за защита на водите в басейна на р. Тунджа, обявени по Натура 2000 във връзка с Директивата за птиците и съответните водни тела в тези зони

№	Код	Защитена зона	Код на водното тяло	Площ (ха)
1	BG0002027	Язовир Малко Шарково	BG3TU500L013 BG3TU500R012 BG3TU500R014	1327.76
2	BG0002028	Комплекс Стралджа	BG3TU600L023 BG3TU600R022	2872.98
3	BG0002052	Язовир Жребчево	BG3TU700R037 BG3TU700R032 BG3TU900L043 BG3TU700L036 BG3TU900R042	2513.0
4	BG0002094	Адата-Тунджа	BG3TU700R028 BG3TU700R032 BG3TU700R026 BG3TU700R025 BG3TU570R021	5636.61

РАЗДЕЛ 3

Карта №ТЗ-6 Зони за защита на водите в басейна на р. Тунджа, обявени по Натура 2000 във връзка с Директивата за птиците



5.3. Зони за защита според българския Закон за защитените територии

Защитените територии, които са определени по ЗЗТ в басейна на р. Тунджа и за които е оценено, че поддръжката и подобряването на състоянието на водите са важен фактор за опазването им, заемат 3,4% от площта на речния басейн. Това е представено на Таблица №ТЗ-9 и на Карта №ТЗ-7.

Таблица №ТЗ-9 Зони за защита на водите в басейна на р. Тунджа, обявени по ЗЗТ

№	Категория	Национален код на ЗТ	Европейски код на ЗТ	Име на ЗТ	Водно тяло	Площ на ЗТ (ха)
1	НП	1_2_2	32361	Централен балкан	BG3MA800R172 BG3MA800L180 BG3MA400R098 BG3MA400R099 BG3MA400R093 BG3MA800R177 BG3MA800R178 BG3MA800R182 BG3MA400R101 BG3MA400R100 BG3MA400R097 BG3MA400R096 BG3MA400R094 BG3MA400R102 BG3MA800R175 BG3MA400R095 BG3MA400R083 BG3TU900R057 BG3TU900R053 BG3TU900R060 BG3TU900R056 BG3TU900R055	71669.50
2	Р	1_1_12	11571	Горна Топчия	BG3TU500R016	164.38
3	ПЗ	1_3_284	176491	Острова на Тунджа	BG3TU700R032	2.00
4	ПР	1_4_17	11573	Балабана	BG3TU500R012 BG3TU500R015 BG3TU135R005	76.98
5	ПР	1_4_18	11574	Долна Топчия	BG3TU500R016 BG3TU135R005 BG3TU500R012	467.47
6	ПП	1_5_5	11490	Сините камъни	BG3TU700R029 BG3TU700L030 BG3TU700R027 BG3TU700R026 BG3TU700R025 BG3TU600R022	11380.8
7	ЗМ	1_6_10	176964	Иван гьол	BG3TU570R021	31.26
8	ЗМ	1_6_11	176963	Блатото	BG3TU600R022	15.45

Р А З Д Е Л 3

№	Категория	Национален код на ЗТ	Европейски код на ЗТ	Име на ЗТ	Водно тяло	Площ на ЗТ (ха)
9	ЗМ	1_6_134	176823	Находище на блатно кокиче - Дебелата кория	BG3TU700R025	164.00
10	ЗМ	1_6_176	176569	Туловска кория	BG3TU900R042	75.70
11	ЗМ	1_6_178	176569	Веселиновска гора	BG3TU600R022	15.00
12	ЗМ	1_6_452	349855	Ждрелото на р. Тунджа	BG3TU100R002	1891.21
13	ЗМ	1_6_502	349904	Лонгозите	BG3TU500R016	157.8
14	ЗМ	1_6_55	176756	Дебелата кория	BG3MA100R001	30.32

РАЗДЕЛ 3

Карта №ТЗ-7 Зони за защита на водите в басейна на р. Тунджа, обявени по ЗЗТ

