

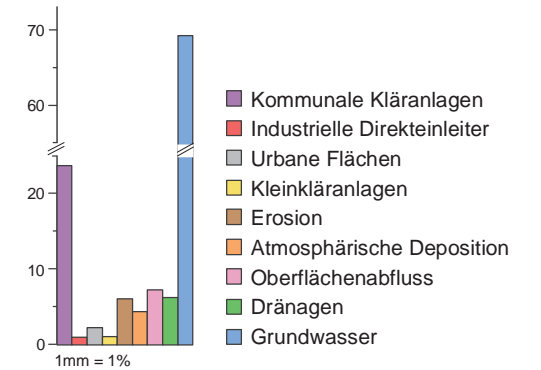


Karte 2.1

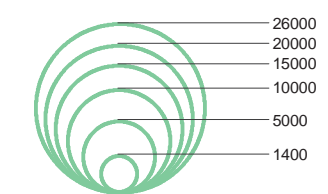
Eintrag von Stickstoff in Oberflächengewässer

Berechnung mit Nährstoffeintragsmodell MONERIS
(MOdelling Nutrient Emissions in RIver Systems)

Eintragspfadverteilung je Planungsraum [%]



Stickstoffeintrag je Planungsraum [t/a]



— Hauptwasserscheide (Donau, Rhein, Elbe, Weser)

— Grenze Planungsraum

Isar Bezeichnung Planungsraum

■ Sitz Bezirksregierung

■ Kreisfreie Stadt

— Staatsgrenze

— Landesgrenze

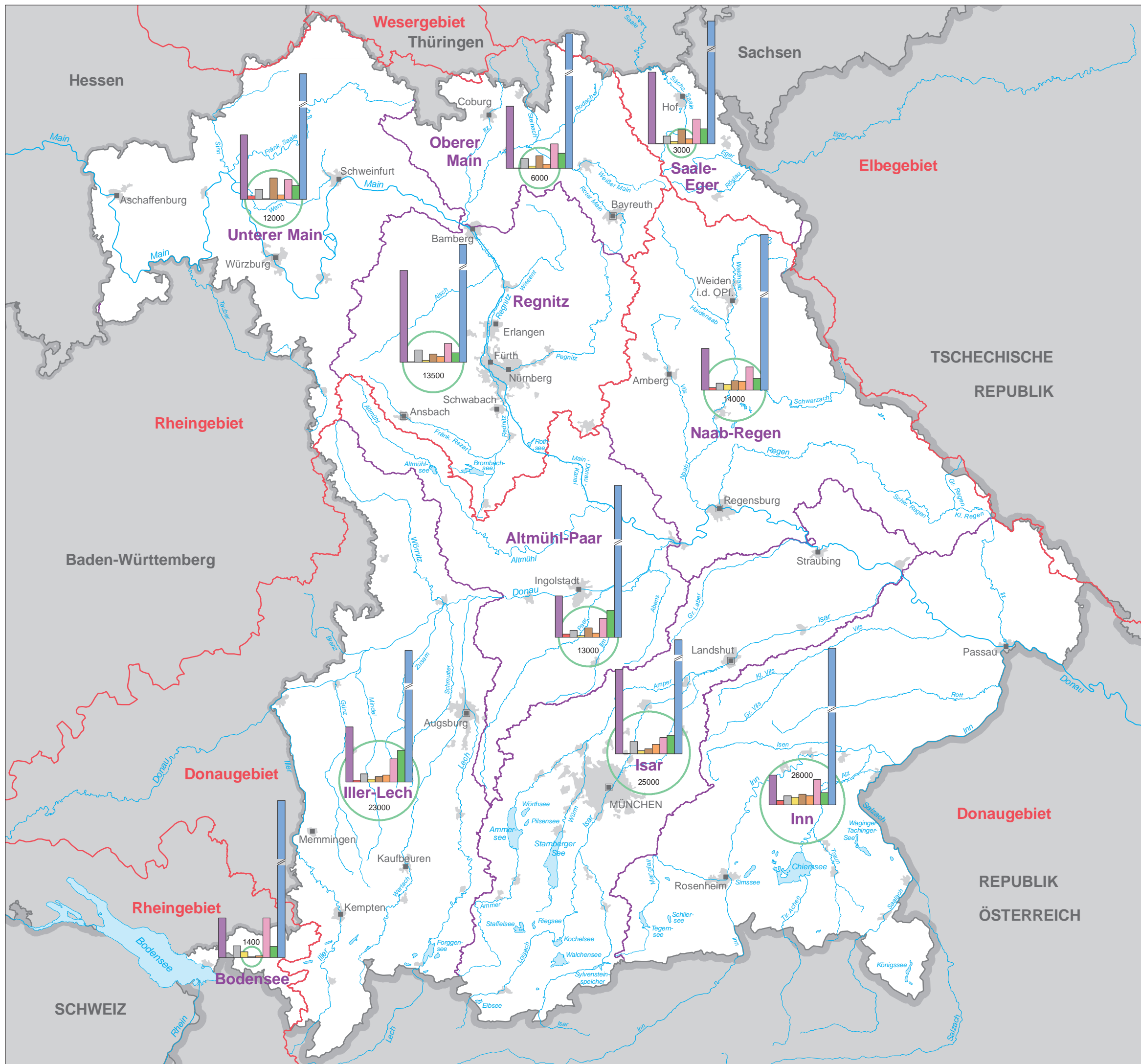
■ Siedlungsfläche

Bewirtschaftungspläne zur Umsetzung der WRRL in Bayern

Wasserwirtschaftliche Fachdaten: Informationssystem Wasserwirtschaft
Landwirtschaftliche Fachdaten: Bayerische Landesanstalt für Landwirtschaft
Topographische Grunddaten:
ATKIS®, DLM 25; © Bayerische Vermessungsverwaltung, 2006
ATKIS®, DLM 1000; © Bundesamt für Kartographie und Geodäsie, 2006

0 50 km
Maßstab 1:1300000

Kartenerstellung: Bayerisches Landesamt für Umwelt
© Bayerisches Staatsministerium für Umwelt und Gesundheit
Rosenkavalierplatz 2, 81925 München, Telefon (089) 9214 - 00
Dezember 2009



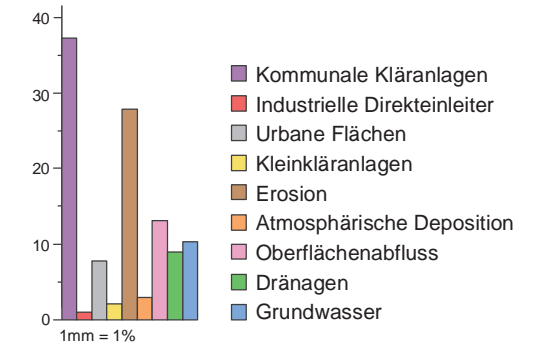


Karte 2.2

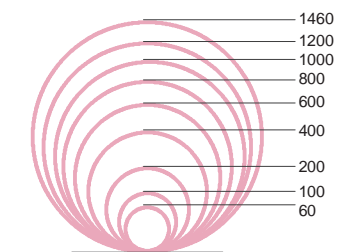
Eintrag von Phosphor in Oberflächengewässer

Berechnung mit Nährstoffeintragsmodell MONERIS
(MOdelling Nutrient Emissions in RIver Systems)

Eintragspfadverteilung je Planungsraum [%]



Phosphoreintrag je Planungsraum t/a



— Hauptwasserscheide (Donau, Rhein, Elbe, Weser)

— Grenze Planungsraum

Isar Bezeichnung Planungsraum

■ Sitz Bezirksregierung

■ Kreisfreie Stadt

— Staatsgrenze

— Landesgrenze

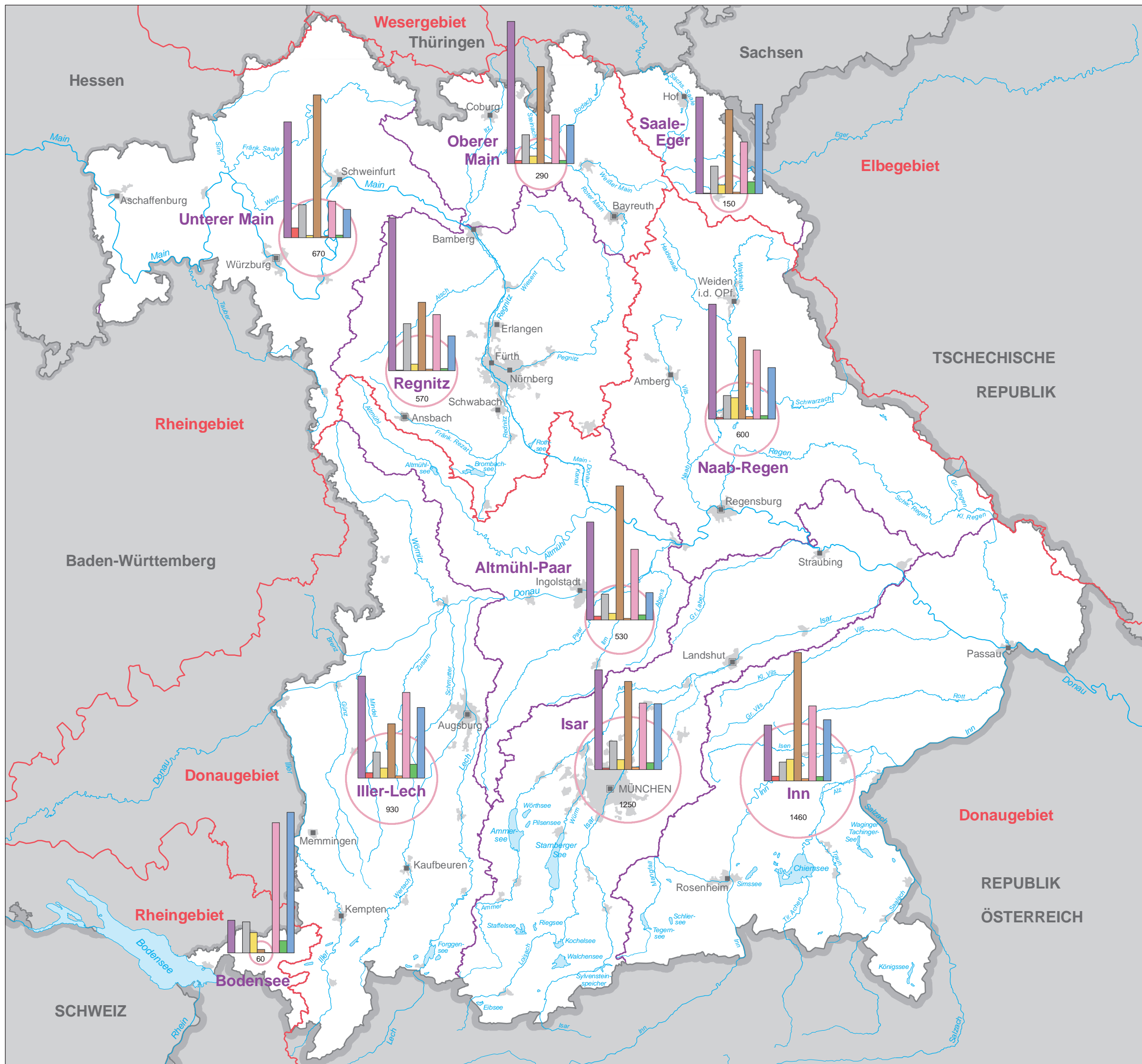
■ Siedlungsfläche

Bewirtschaftungspläne zur Umsetzung der WRRL in Bayern

Wasserwirtschaftliche Fachdaten: Informationssystem Wasserwirtschaft
Landwirtschaftliche Fachdaten: Bayerische Landesanstalt für Landwirtschaft
Topographische Grunddaten:
ATKIS®, DLM 25; © Bayerische Vermessungsverwaltung, 2006
ATKIS®, DLM 1000; © Bundesamt für Kartographie und Geodäsie, 2006

0 50 km
Maßstab 1:1300000

Kartenerstellung: Bayerisches Landesamt für Umwelt
© Bayerisches Staatsministerium für Umwelt und Gesundheit
Rosenkavalierplatz 2, 81925 München, Telefon (089) 9214 - 00
Dezember 2009





Karte 2.3

Punktquellen – Kommunale Kläranlagen

Stand: 31.12.2007

Kläranlagen nach Ausbaugrößen

Ausbaugröße in Einwohnerwerten (EW)

- unter 1000 EW
- 1000 EW bis 5000 EW
- 5001 EW bis 10000 EW
- 10001 EW bis 100000 EW
- größer 100000 EW

Hauptwasserscheide (Donau, Rhein, Elbe, Weser)

- Sitz Bezirksregierung
- Kreisfreie Stadt
- Staatsgrenze
- Landesgrenze
- Siedlungsfläche

Bewirtschaftungspläne zur Umsetzung der WRRL in Bayern

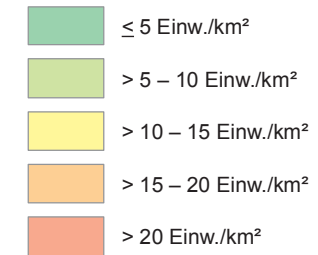
Wasserwirtschaftliche Fachdaten: Informationssystem Wasserwirtschaft
Topographische Grunddaten:
ATKIS®, DLM 1000; © Bundesamt für Kartographie und Geodäsie, 2006

0 50 km
Maßstab 1:1300000

Kartenerstellung: Bayerisches Landesamt für Umwelt
© Bayerisches Staatsministerium für Umwelt und Gesundheit
Rosenkavalierplatz 2, 81925 München, Telefon (089) 9214 - 00
Dezember 2009

Punktquellen – Kleinkläranlagen im ländlichen Raum

Landkreise mit Angaben zu den dort an Kleinkläranlagen
angeschlossenen Einwohnern



 Fläche Kreisfreie Stadt

Kartenerstellung: Bayerisches Landesamt für Umwelt
© Bayerisches Staatsministerium für Umwelt und Gesundheit
Rosenkavalierplatz 2, 81925 München, Telefon (089) 9214 - 00
Dezember 2009

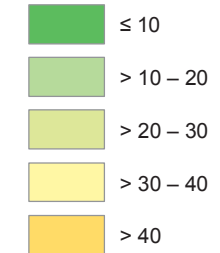


Karte 2.5

Diffuse Quellen – Stickstoffüberschüsse

Datenbasis 2006

Stickstoffüberschüsse
je Betrachtungsraum [kg/(ha*a)]



Hauptwasserscheide (Donau, Rhein, Elbe, Weser)

Grenze Planungsraum

Isar Bezeichnung Planungsraum

Grenze Betrachtungsraum

■ Sitz Bezirksregierung

■ Kreisfreie Stadt

Staatsgrenze

Landesgrenze

Bewirtschaftungspläne zur Umsetzung der WRRL in Bayern

Landwirtschaftliche Fachdaten: Bayerische Landesanstalt für Landwirtschaft
Topographische Grunddaten:
ATKIS®, DLM 1000; © Bundesamt für Kartographie und Geodäsie, 2006

0 50 km
Maßstab 1:1300000

Kartenerstellung: Bayerisches Landesamt für Umwelt
© Bayerisches Staatsministerium für Umwelt und Gesundheit
Rosenkavalierplatz 2, 81925 München, Telefon (089) 9214 - 00
Dezember 2009

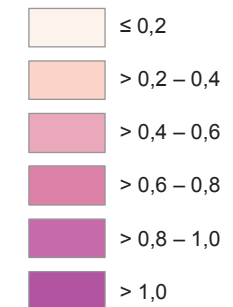


Karte 2.6

Diffuse Quellen – Phosphoreintrag in Oberflächen- gewässer über Erosion

Ist-Zustand, Datenbasis 2007

Phosphoreintrag
je Betrachtungsraum [kg/(ha*a)]



Hauptwasserscheide (Donau, Rhein, Elbe, Weser)

Grenze Planungsraum

Isar Bezeichnung Planungsraum

Grenze Betrachtungsraum

■ Sitz Bezirksregierung

■ Kreisfreie Stadt

■ Staatsgrenze

■ Landesgrenze

Bewirtschaftungspläne zur Umsetzung der WRRL in Bayern

Wasserwirtschaftliche Fachdaten: Informationssystem Wasserwirtschaft
Landwirtschaftliche Fachdaten: Bayerische Landesanstalt für Landwirtschaft
Topographische Grunddaten:
ATKIS®, DLM 25; © Bayerische Vermessungsverwaltung, 2006
ATKIS®, DLM 1000; © Bundesamt für Kartographie und Geodäsie, 2006

0 50 km
Maßstab 1:1300000

Kartenerstellung: Bayerisches Landesamt für Umwelt
© Bayerisches Staatsministerium für Umwelt und Gesundheit
Rosenkavalierplatz 2, 81925 München, Telefon (089) 9214 - 00
Dezember 2009

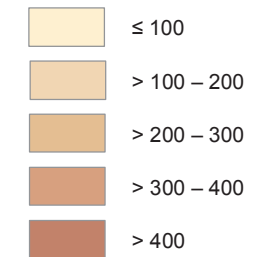


Karte 2.7

Diffuse Quellen – Bodeneintrag in Oberflächengewässer über Erosion

Ist-Zustand, Datenbasis 2007

Bodeneintrag
je Betrachtungsraum [kg/(ha*a)]



Hauptwasserscheide (Donau, Rhein, Elbe, Weser)

Grenze Planungsraum

Isar Bezeichnung Planungsraum

Grenze Betrachtungsraum

■ Sitz Bezirksregierung

■ Kreisfreie Stadt

■ Staatsgrenze

■ Landesgrenze

Bewirtschaftungspläne zur Umsetzung der WRRL in Bayern

Wasserwirtschaftliche Fachdaten: Informationssystem Wasserwirtschaft
Landwirtschaftliche Fachdaten: Bayerische Landesanstalt für Landwirtschaft
Topographische Grunddaten:
ATKIS®, DLM 25; © Bayerische Vermessungsverwaltung, 2006
ATKIS®, DLM 1000; © Bundesamt für Kartographie und Geodäsie, 2006

0 50 km
Maßstab 1:1300000

Kartenerstellung: Bayerisches Landesamt für Umwelt
© Bayerisches Staatsministerium für Umwelt und Gesundheit
Rosenkavalierplatz 2, 81925 München, Telefon (089) 9214 - 00
Dezember 2009



Karte 2.8

Hydromorphologische Veränderungen – Querbauwerke in Fischfaunistischen Vorranggewässern

Stand August 2009

Querbauwerke
(Wehre, Abstürze, Sohlrampen, Durchlässe etc.)

- durchgängig für Fische (ca. 12.000 Objekte)
- nicht durchgängig für Fische (ca. 10.500 Objekte)

— Hauptwasserscheide (Donau, Rhein, Elbe, Weser)

- Sitz Bezirksregierung
- Kreisfreie Stadt
- Staatsgrenze
- Landesgrenze
- Siedlungsfläche

Bewirtschaftungspläne zur Umsetzung der WRRL in Bayern

Fischereiliche Fachdaten:
Bayerische Landesanstalt für Landwirtschaft – Institut für Fischerei
Wasserwirtschaftliche Fachdaten: Informationssystem Wasserwirtschaft
Topographische Grunddaten:
ATKIS®, DLM 1000; © Bundesamt für Kartographie und Geodäsie, 2005 bzw. 2006

0 50 km
Maßstab 1:1300000

Kartenerstellung: Bayerisches Landesamt für Umwelt
© Bayerisches Staatsministerium für Umwelt und Gesundheit
Rosenkavalierplatz 2, 81925 München, Telefon (089) 9214 - 00
Dezember 2009