



Karte 7.1

Maßnahmensgebiete Grundwasser

Maßnahmensgebiete (Betrachtungsräume)

- aufgrund Belastung mit Nitrat
- aufgrund Belastung mit Nitrat und Pflanzenschutzmitteln (PSM)
- aufgrund Belastung mit Pflanzenschutzmitteln (PSM)

Begründung für Maßnahmensgebiete bei Grundwasser- körpern im guten Zustand für Nitrat bzw. PSM

- wegen einer Teilbelastung des Grundwasserkörpers gemäß Monitoring
- wegen einer Gefährdung des Grundwasserkörpers gemäß Bestandsaufnahme (Beurteilung: Zielerreichung unwahrscheinlich)

Messstellen mit Nitratkonzentration

- ≤ 50 mg/l
- > 50 mg/l

Messstellen mit höchster Einzelsubstanzkonzentration für derzeit zugelassene PSM-Wirkstoffe bzw. relevante Metaboliten

- ≤ 0,1 µg/l
- > 0,1 µg/l

- Hauptwasserscheide (Donau, Rhein, Elbe, Weser)
- Grenze Planungsraum
- Isar** Bezeichnung Planungsraum
- Grenze Grundwasserkörper
- Isar IIIA1** Bezeichnung Grundwasserkörper
- Grenze Betrachtungsraum

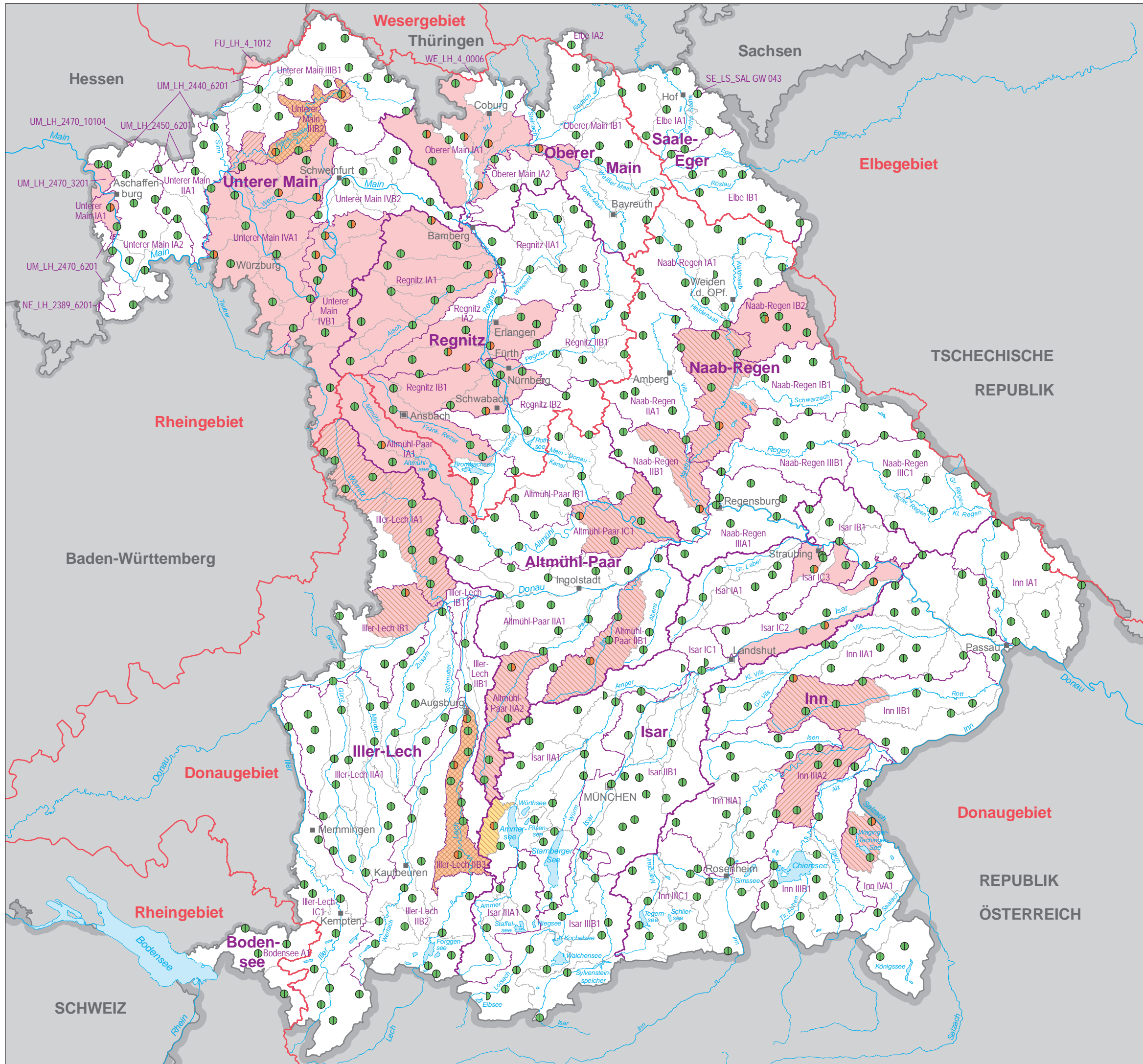
- Sitz Bezirksregierung
- Kreisfreie Stadt
- Staatsgrenze
- Landesgrenze

Bewirtschaftungspläne zur Umsetzung der WRRL in Bayern

Wasserwirtschaftliche Fachdaten: Informationssystem Wasserwirtschaft
Topographische Grunddaten:
ATKIS®, DLM 1000; © Bundesamt für Kartographie und Geodäsie, 2006

0 50 km
Maßstab 1:1300000

Kartenerstellung: Bayerisches Landesamt für Umwelt
© Bayerisches Staatsministerium für Umwelt und Gesundheit
Rosenkavalierplatz 2, 81925 München, Telefon (089) 9214 - 00
Dezember 2009





Karte 7.2

Konzepte zur Verbesserung der biologischen Durchgängigkeit

- Gewässer bzw. Gewässerabschnitte mit Behandlung im "Strategischen Durchgängigkeitskonzept Bayern" = Fischfaunistische Vorranggewässer (Verbreitungsgebiet ausgewählter Fischarten der FFH-Richtlinie und der Roten Liste)
- Gewässer bzw. Gewässerabschnitte mit Behandlung im "Masterplan Durchgängigkeit" (Konzept mit Vorschlägen zur Verbesserung der Durchgängigkeit an Wasserkraftanlagen in Trägerschaft der "Großen Wasserkraft") und im "Strategischen Durchgängigkeitskonzept Bayern"
- Gewässer bzw. Gewässerabschnitte mit Behandlung im "Durchgängigkeitskonzept Bundeswasserstraßen" (Konzept mit Vorschlägen zur Verbesserung der Durchgängigkeit an Bundeswasserstraßen, erstellt im Auftrag der Wasser- und Schifffahrtsverwaltung des Bundes)
- Gewässer bzw. Gewässerabschnitte mit Behandlung im "Durchgängigkeitskonzept Bundeswasserstraßen" und im "Strategischen Durchgängigkeitskonzept Bayern"
- Gewässer bzw. Gewässerabschnitte mit Behandlung im "Durchgängigkeitskonzept Bundeswasserstraßen", im "Masterplan Durchgängigkeit" und im "Strategischen Durchgängigkeitskonzept Bayern"
- Gewässer bzw. Gewässerabschnitte von nachrangiger Bedeutung hinsichtlich der Durchgängigkeit
- Hauptwasserscheide (Donau, Rhein, Elbe, Weser)
- Sitz Bezirksregierung
- Kreisfreie Stadt
- Staatsgrenze
- Landesgrenze
- Siedlungsfläche

Bewirtschaftungspläne zur Umsetzung der WRRL in Bayern

Fischereiliche Fachdaten:
Bayerische Landesanstalt für Landwirtschaft – Institut für Fischerei
Wasserwirtschaftliche Fachdaten: Informationssystem Wasserwirtschaft
Topographische Grunddaten:
ATKIS®, DLM 1000; © Bundesamt für Kartographie und Geodäsie, 2005 bzw. 2006

0 50 km
Maßstab 1:1300000

Kartenerstellung: Bayerisches Landesamt für Umwelt
© Bayerisches Staatsministerium für Umwelt und Gesundheit
Rosenkavalierplatz 2, 81925 München, Telefon (089) 9214 - 00
Dezember 2009



Karte 8.1

Gewässerentwicklungskonzepte für Gewässer I. und II. Ordnung

Stand 31.01.2009

- Gewässerentwicklungskonzept vorhanden und entspricht Merkblatt
- Gewässerentwicklungskonzept vorhanden, Fortschreibung in Teilen erforderlich
- Gewässerentwicklungskonzept vorhanden, Fortschreibung im Gesamten erforderlich
- Gewässerentwicklungskonzept in Bearbeitung
- Gewässerentwicklungskonzept ist oder wird im Rahmen eines Sonderprojekts erstellt
- Gewässerentwicklungskonzept noch erforderlich
- Jahr der Fertigstellung des Gewässerentwicklungskonzepts (Gewässer begleitende Signatur)
- Gewässer 1. Ordnung
- Gewässer 2. Ordnung
- Gewässer 3. Ordnung
- Hauptwasserscheide (Donau, Rhein, Elbe, Weser)
- Sitz Bezirksregierung
- Kreisfreie Stadt
- Staatsgrenze
- Landesgrenze
- Siedlungsfläche

Bewirtschaftungspläne zur Umsetzung der WRRL in Bayern

Wasserwirtschaftliche Fachdaten: Informationssystem Wasserwirtschaft
Topographische Grunddaten:
Fließgewässer der ÜK500 © Bayerische Vermessungsverwaltung
ATKIS®, DLM 1000; © Bundesamt für Kartographie und Geodäsie, 2006

0 50 km
Maßstab 1:1300000

Kartenerstellung: Bayerisches Landesamt für Umwelt
© Bayerisches Staatsministerium für Umwelt und Gesundheit
Rosenkavalierplatz 2, 81925 München, Telefon (089) 9214 - 00
Dezember 2009



Karte 8.2

Gewässerentwicklungskonzepte für Gewässer III. Ordnung

Stand 31.01.2009

Gemeinde / Stadt

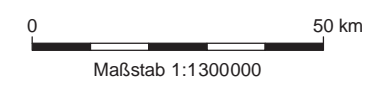
- mit einem oder mehreren Gewässerentwicklungskonzepten
- ohne Gewässerentwicklungskonzept

Hauptwasserscheide (Donau, Rhein, Elbe, Weser)

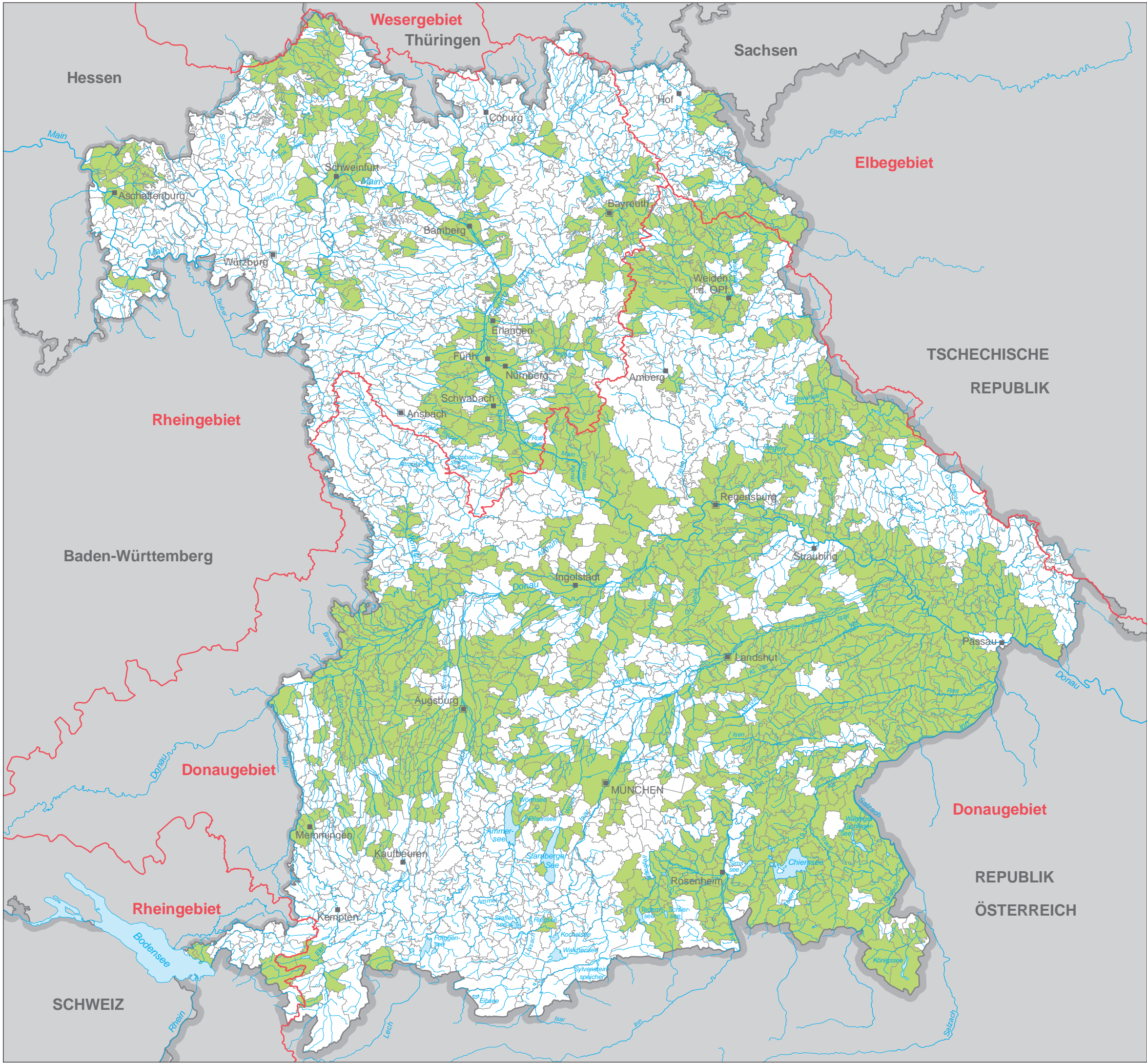
- Sitz Bezirksregierung
- Kreisfreie Stadt
- Staatsgrenze
- Landesgrenze
- Gemeindengrenze

Bewirtschaftungspläne zur Umsetzung der WRRL in Bayern

Wasserwirtschaftliche Fachdaten: Informationssystem Wasserwirtschaft
Topographische Grunddaten:
ATKIS®, DLM 1000; © Bundesamt für Kartographie und Geodäsie, 2006



Kartenerstellung: Bayerisches Landesamt für Umwelt
© Bayerisches Staatsministerium für Umwelt und Gesundheit
Rosenkavalierplatz 2, 81925 München, Telefon (089) 9214 - 00
Dezember 2009





Karte 11.1

Anlaufstellen zur Beschaffung von Hintergrundinformationen

Standorte der zuständigen Behörden

- Bayerisches Landesamt für Umwelt
- Bayerische Landesanstalt für Landwirtschaft
- Bezirksregierung
- Wasserwirtschaftsamt
- Amt für Ernährung, Landwirtschaft und Forsten

Planungsräume bzw. Teilflussgebiete

- | | |
|--------------|-----------------------------------|
| Iller-Lech | Bodensee |
| Naab-Regen | Oberer Main |
| Altmühl-Paar | Regnitz |
| Isar | Unterer Main |
| Inn | Saale-Eger |
| Weser | Sonstige (Beraun, Moldau, Neckar) |

- Grenze Amtsbezirk Wasserwirtschaftsamt
- Grenze Regierungsbezirk
- Staatsgrenze
- Landesgrenze

- Hauptwasserscheide (Donau, Rhein, Elbe, Weser)
- Grenze Planungsraum
- Isar Bezeichnung Planungsraum

Bewirtschaftungspläne zur Umsetzung der WRRL in Bayern

Wasserwirtschaftliche Fachdaten: Informationssystem Wasserwirtschaft
Topographische Grunddaten:
ATKIS®, DLM 1000; © Bundesamt für Kartographie und Geodäsie, 2006

0 50 km
Maßstab 1:1300000

Kartenerstellung: Bayerisches Landesamt für Umwelt
© Bayerisches Staatsministerium für Umwelt und Gesundheit
Rosenkavalierplatz 2, 81925 München, Telefon (089) 9214 - 00
Dezember 2009

