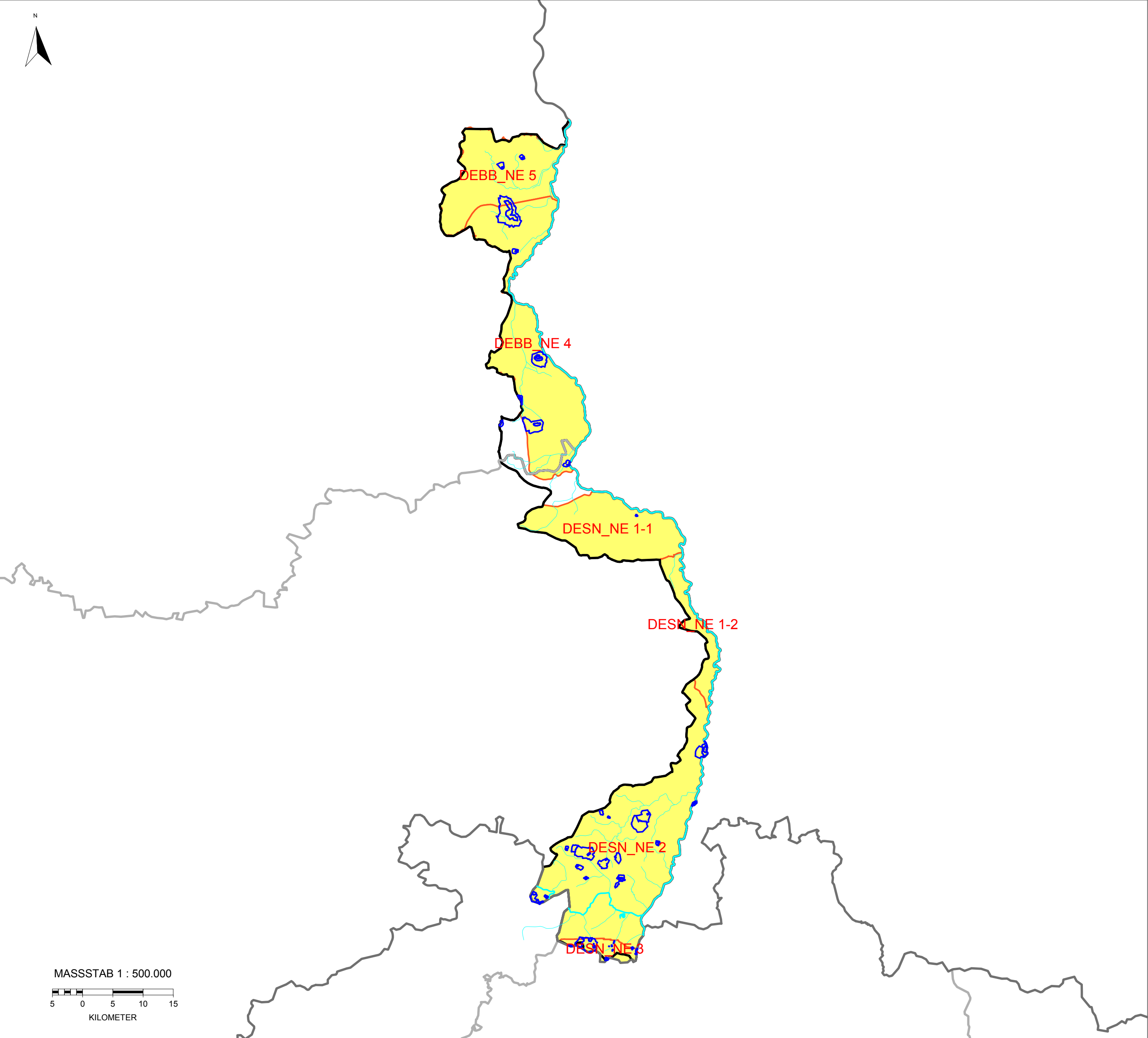


Lausitzer Neiße, Karte 3.1: Schutzgebiete I: Wasserkörper für die Entnahme von Wasser für den menschlichen Gebrauch nach Artikel 7 WRRL



Oberflächenwasserkörper mit Trinkwasserentnahme

**Grundwasserkörper mit Trinkwasserentnahme**

Grundwasserkörper und -gruppen in Hauptgrundwasserleitern

Trinkwasserschutzgebiete nach §19 WHG

Fließgewässer mit Einzugsgebiet > 10 km²


Seen >= 0,5 km²

Staatsgrenzen

Ländergrenzen

Grenze der Flussgebietseinheit

Städte > 50000 Einwohner

This product includes geographical data licensed from European National Mapping Agencies.(c)EuroGeographics  
ATKIS(R), DLM1000; Copyright(c) Bundesamt für Kartographie und Geodäsie, 2003  
Realisation: 

Dienstag, 13. Oktober 2009 15:20

