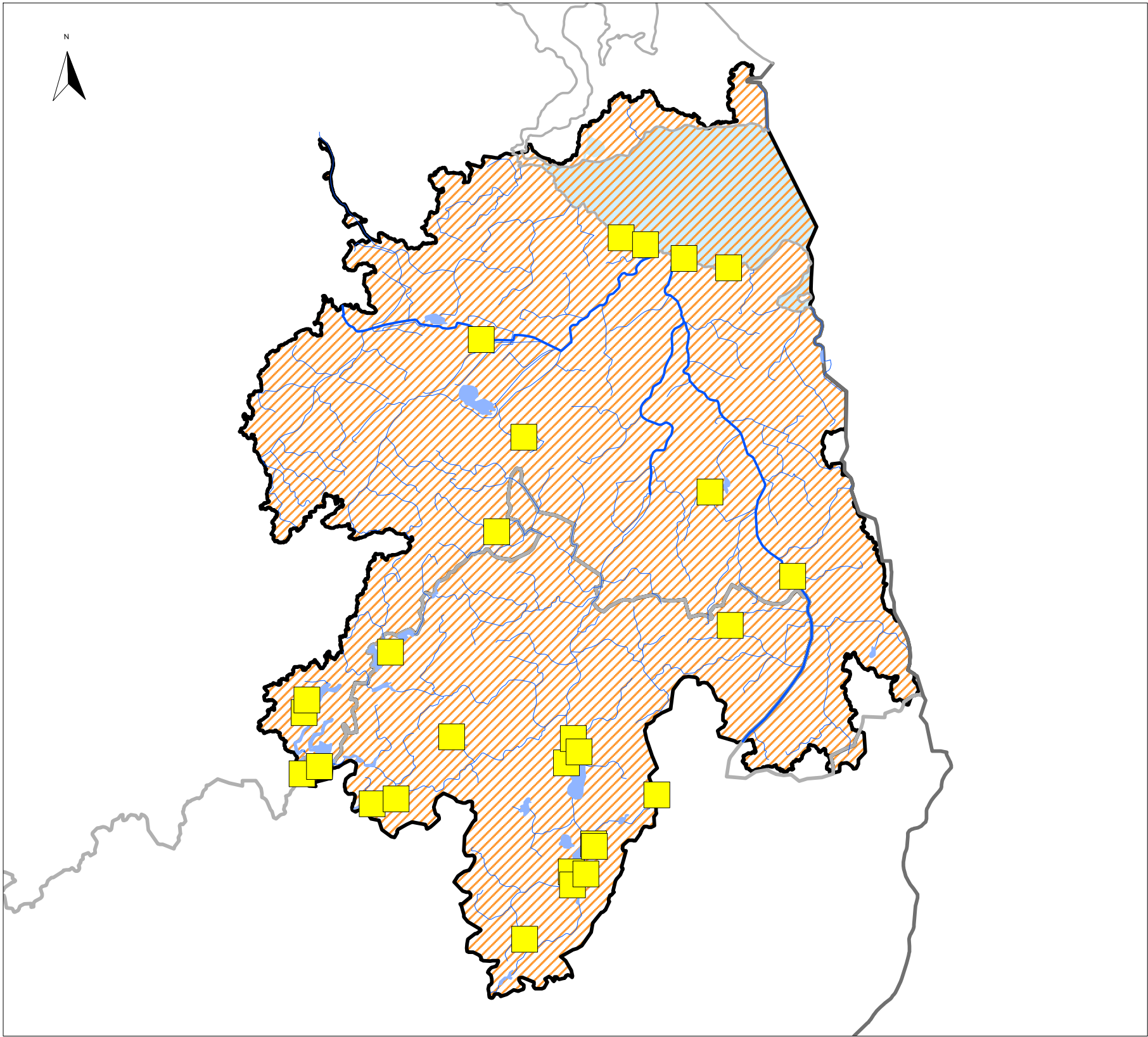



Stettiner Haff, Karte 3.2: Schutzgebiete II: Badegewässer, Nährstoffsensible Gebiete



- Badestellen
- ▨ Nährstoffsensible Gebiete
- Seen $\geq 0,5 \text{ km}^2$
- Fließgewässer mit Einzugsgebiet $> 10 \text{ km}^2$
- Küstenlinien
- Staatsgrenzen
- Ländergrenzen
- Grenze der Flussgebietseinheit
- Städte > 50000 Einwohner
- Küstengewässer (bis Hoheits- bzw. Meldegrenze)

This product includes geographical data licensed from European National Mapping Agencies.(c)EuroGeographics

ATKIS(R), DLM1000; Copyright(c) Bundesamt für Kartographie und Geodäsie, 2003

Realisation: 

Freitag, 25. September 2009 10:14

