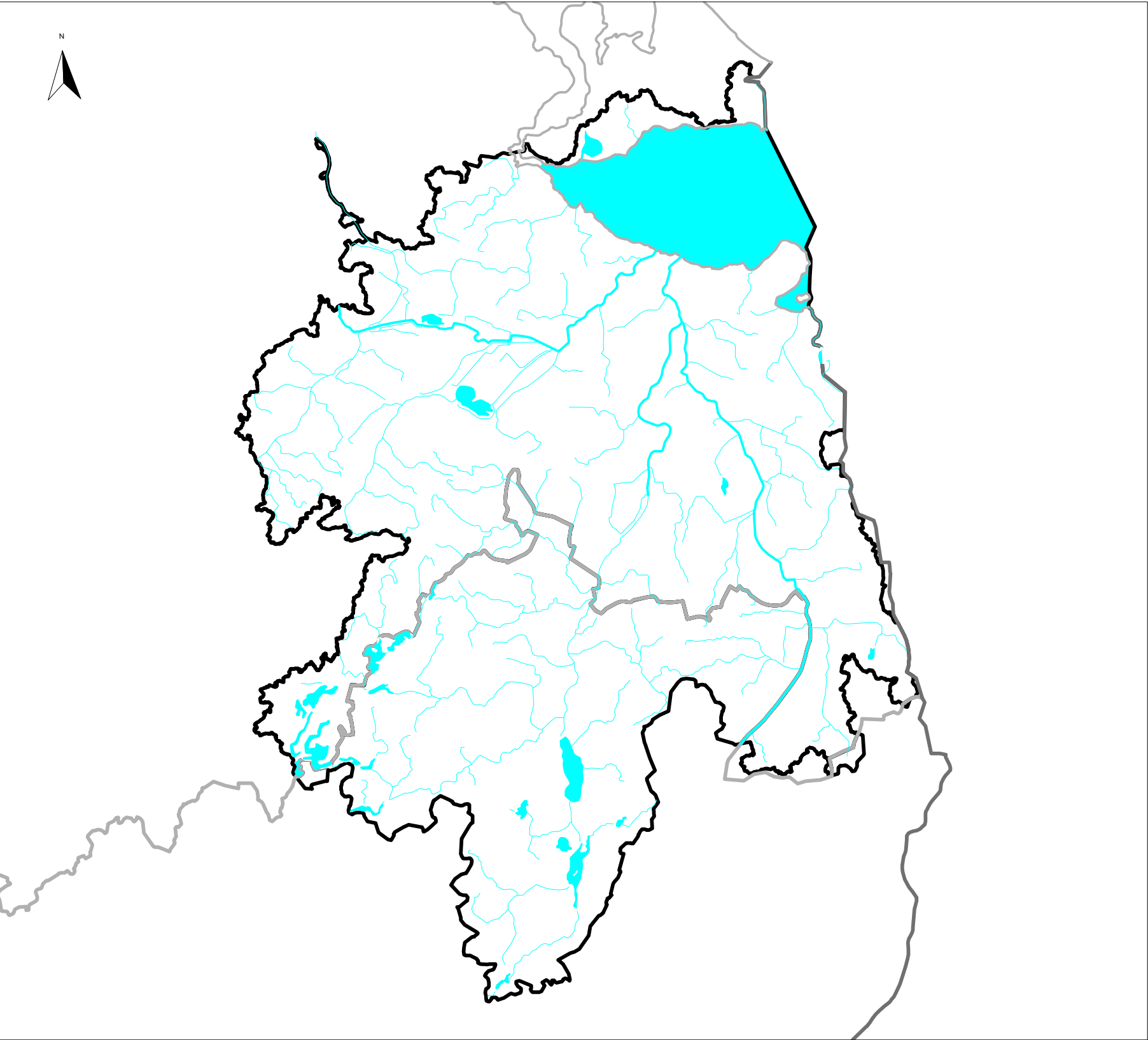


Stettiner Haff, Karte 4.3.3: Einhaltung der Umweltqualitätsnormen für industrielle Schadstoffe in Oberflächenwasserkörpern nach national geltendem Recht



Fließgewässer

- Einhaltung der Umweltqualitätsnormen**
- eingehalten (<1/2 UQN)
 - eingehalten
 - nicht eingehalten
 - nicht eingehalten (> 2 UQN)
 - nicht klassifiziert

Seen, Übergangs- und Küstengewässer

- Einhaltung der Umweltqualitätsnormen**
- eingehalten (< 1/2 UQN)
 - eingehalten
 - nicht eingehalten
 - nicht eingehalten (> 2 UQN)
 - nicht klassifiziert

Küstenlinien

Staatsgrenzen

Ländergrenzen

Grenze der Flussgebietseinheit

Städte > 50000 Einwohner

This product includes geographical data licensed from European National Mapping Agencies.(c)EuroGeographics

ATKIS(R), DLM1000; Copyright(c) Bundesamt für Kartographie und Geodäsie, 2003

Realisation: 

Freitag, 11. September 2009 12:08