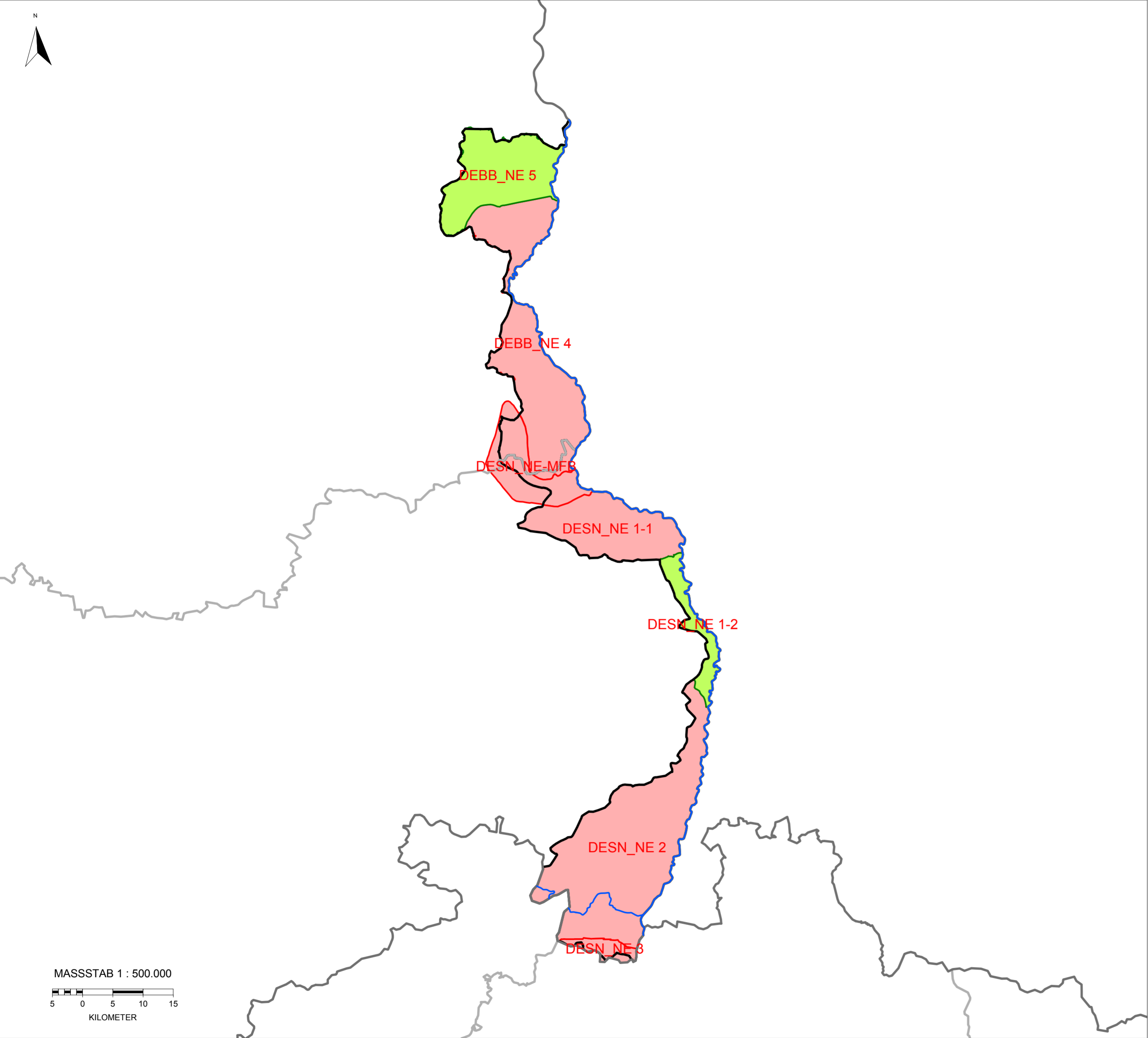


Lausitzer Neiße, Karte 4.7: Mengenmäßiger Zustand der Grundwasserkörper



bedeutende Seen

bedeutende Fließgewässer

Städte > 50000 Einwohner

Staatsgrenzen

Ländergrenzen


Grenze der Flussgebietseinheit

Mengenmäßiger Zustand

Grundwasserkörper (-gruppen) in Hauptgrundwasserleitern - gut

Grundwasserkörper (-gruppen) in Hauptgrundwasserleitern - schlecht

Grundwasserkörper (-gruppen) in Hauptgrundwasserleitern - nicht bewertet

This product includes geographical data licensed from European National Mapping Agencies.(c)EuroGeographics
ATKIS(R), DLM1000; Copyright(c) Bundesamt für Kartographie und Geodäsie, 2003
Realisation: 

Montag, 12. Oktober 2009 15:16

