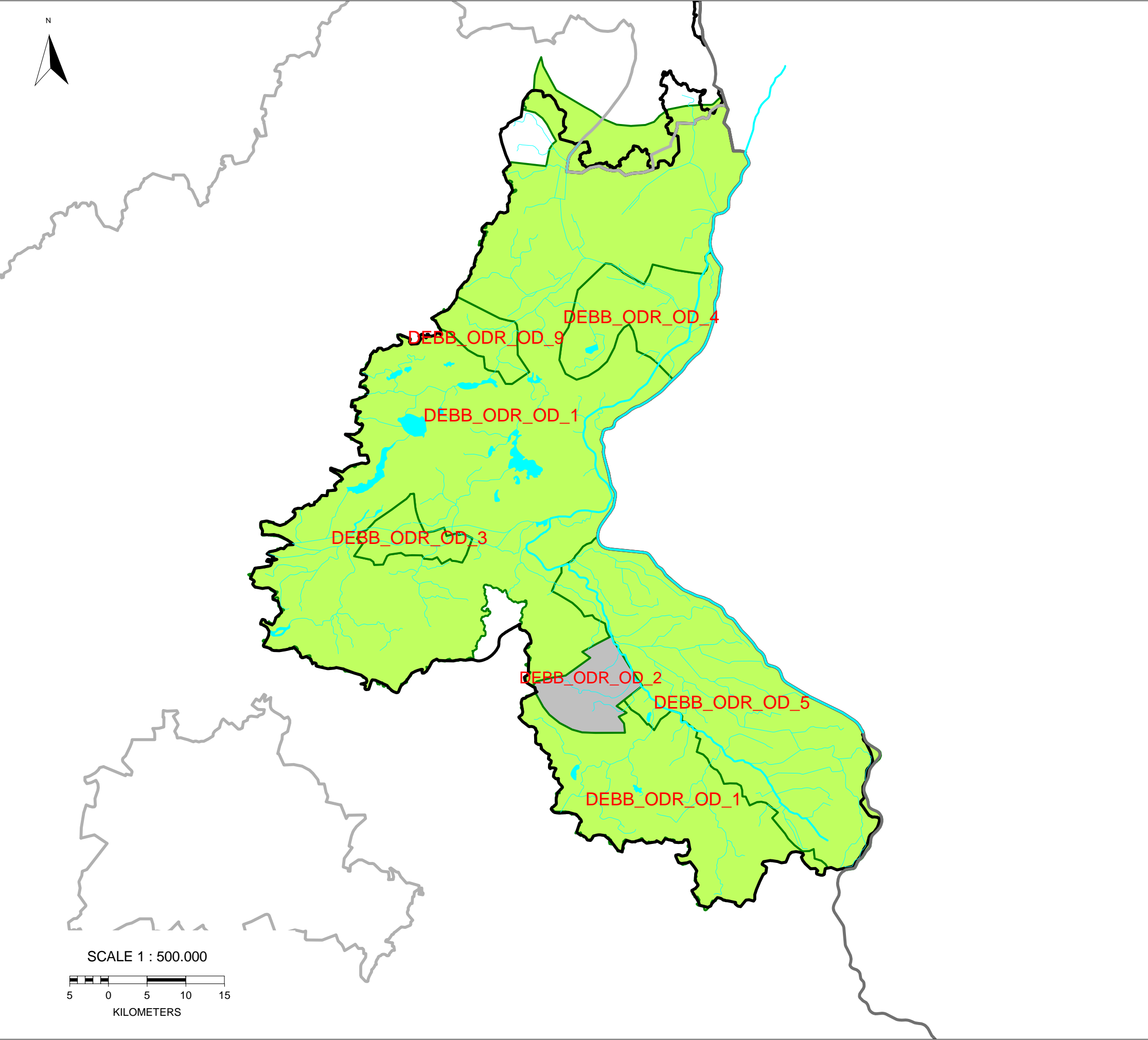


Untere Oder, Karte 4.8: Zustand von Wasserkörpern für die Entnahme von Wasser für den menschlichen Gebrauch nach Art. 7 WRRL



Staatsgrenzen

Ländergrenzen

Grenze der Flussgebietseinheit

Städte > 50000 Einwohner

Zustand der Oberflächenwasserkörper mit Trinkwasserentnahme

gut

nicht gut

nicht klassifiziert

keine Entnahme von Trinkwasser


Zustand der Grundwasserkörper mit Trinkwasserentnahme

Grundwasserkörper (-gruppen) in Hauptgrundwasserleitern - gut

Grundwasserkörper (-gruppen) in Hauptgrundwasserleitern - schlecht

Grundwasserkörper (-gruppen) in Hauptgrundwasserleitern - nicht bewertet

keine Entnahme von Trinkwasser

This product includes geographical data licensed from European National Mapping Agencies.(c)EuroGeographics
ATKIS(R), DLM1000; Copyright(c) Bundesamt für Kartographie und Geodäsie, 2003
Realisation: 

Montag, 12. Oktober 2009 03:42

